



Канализационни фитинги PVC-U

2020

REDI

Пълна гама от фитинги за подземно отводняване

Реди предлага завършени решения за отводняване, започвайки от Phonoline шумоизолираща система за сградни инсталации и покривайки съществуващите решения за връзки към основната мрежа.

Фитингите на Реди и допълнителните съоръжения са изцяло сертифицирани от Европейските стандартизационни институти позволявайки проектирането на отводнителни системи, отговарящи на регионалните строителните норми. Реди осигурява лесни за монтаж, сигурни и надеждни решения, насочени към изграждане на дълготрайни отводнителни мрежи.

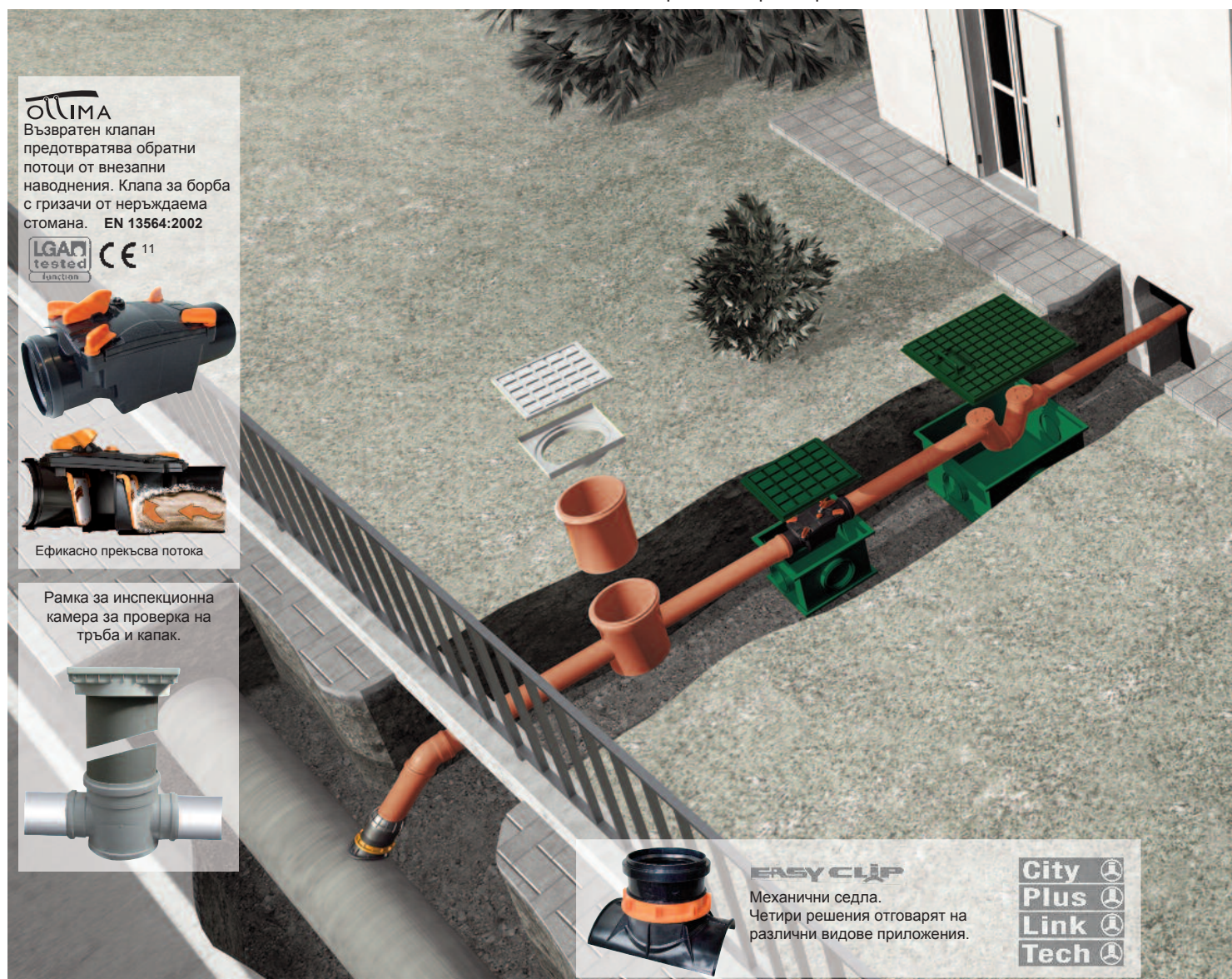
Спецификации на продуктите, актуализирани сертификати, технически данни и AutoCAD чертежи могат да бъдат изтеглени от сайта ни www.redi.it

Сертификати

- Размери	EN1401
- Устойчивост на удар - Механичен стрес	EN12061 EN12256
(отляти или термоформовани фитинги)	
- Температура на омекване по Vicat	EN727
- Ефект на загряване	EN580
- Стегнатост на водата (отляти или термоформовани фитинги)	EN1053
- Стегнатост на еластомерното уплътнение*	EN1277
<small>* (С диаметрално еластична недостатъчност и ъглово огъване при следните условия +0,05 бара, +0,5 бар, -0,3 бара)</small>	
- Високо температурен цикъл	EN1055
- Сила на налягането	EN1167
- Уплътняващ пръстен	EN 681

Съвети за монтаж

Винаги правете фаска на срязаните тръби и смазвайте всички краища на фитинга за перфектна и плътна сглобка. Всички фитинги с размери Ø110 са SD8 SDR34.



OTIMA
Възвратен клапан предотвратява обратни потоци от внезапни наводнения. Клапа за борба с гризачи от неръждаема стомана. EN 13564:2002



Ефикасно прекъсва потока

Рамка за инспекционна камера за проверка на тръба и капак.



EASY CLIP
Механични седла. Четири решения отговарят на различни видове приложения.



Списъкът на съответствието между тези Сертификати за съответствие и пълната гама от продуктите, описани в този технически каталог е на разположение при поискване.



IIP: EN1401



BSI: EN1401



Ö Norm: EN1401



BENOR: EN1401



MPA: EN1401



AFNOR-CSTB:
ANF EN1401



KIWA-KOMO:
EN1401

Сертификати: Уплътнение



MPA NRW
Certificato nr. 220000032
04-02-1b DIN 4060



kiwa
Certificato nr.
K4195/06 Type rubbe
SBR ss-p-60-00

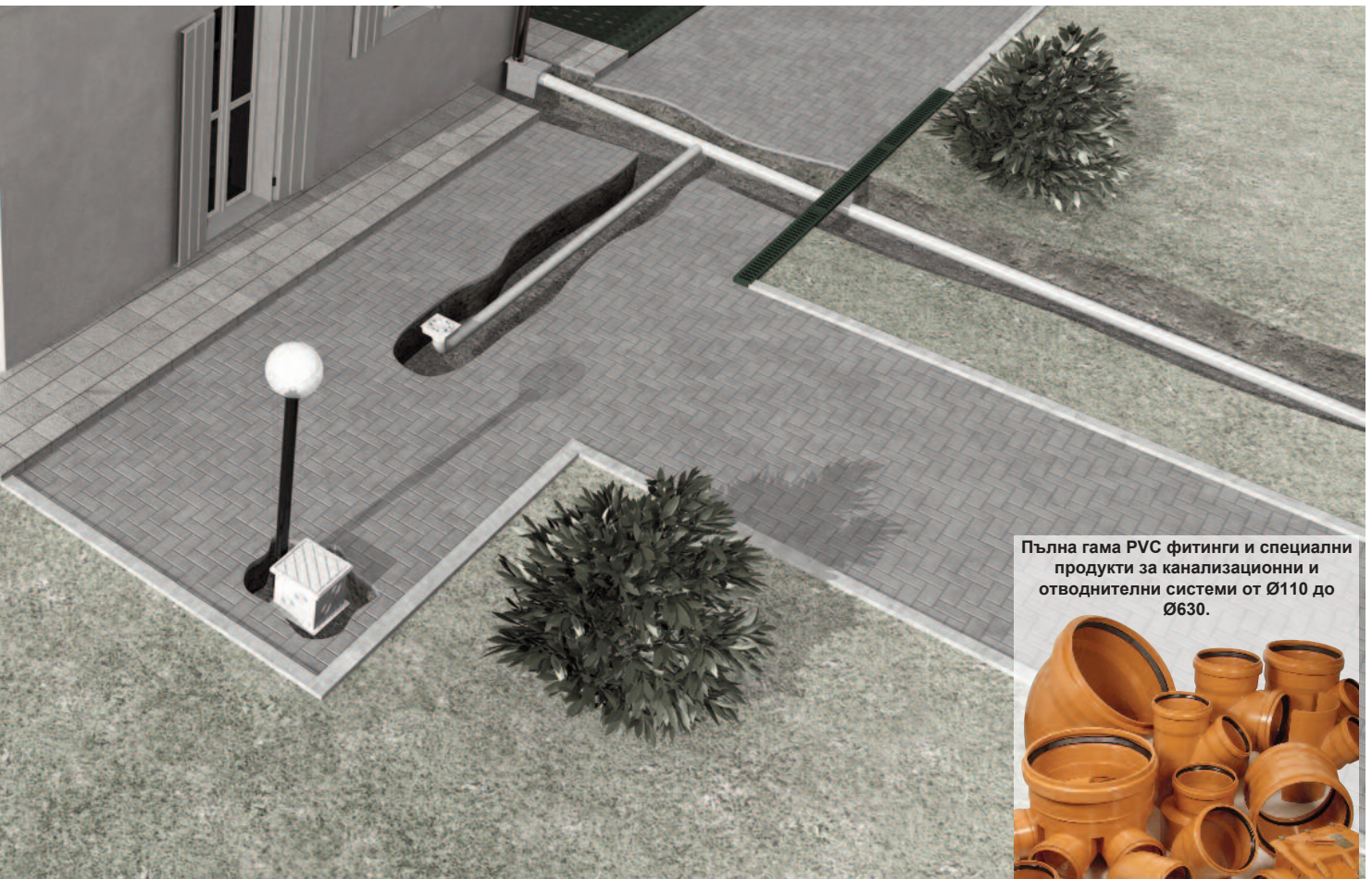


BSI
Certificato nr. KM
51718 BS EN
681-1



Det Norske Veritas
CertificatiON LiCeNce

Certificato n. 112.929.01-01E
SS-EN 681-1
Type test report: SP report No.
98K12514 A-C, 98K 12558,
99K12583, 99K12604, F020847C,
F101033



Пълна гама PVC фитинги и специални продукти за канализационни и отводнителни системи от Ø110 до Ø630.



Редуктивни преходи позволяващи по-голяма скорост на потока надолу по веригата.

U фитинг, лесно достъпен, с възможност за почистване

Ревизионни фитинги

Ревизионни шахти

Спецификации на продукта

Канализационни тръби и фитинги

Тръбите и фитингите са изработени от PVC-U за подземно отводняване и безнапорни канализационни системи. Номинална твърдост на пръстена и стандартното съотношение на размера SDR трябва да бъде, както е посочено в настоящото техническо ръководство, съответстващо на EN 1401 и сертифицирано от квалифициран сертифициращ орган. Продуктовата гама е от DN 110 до DN 630, произведени в съответствие с норма EN 1401. Пуш фит свързващата система (фитинг / муфа) с уплътняващ пръстен. Уплътненията отговарят на EN681-1 и са сертифицирани от квалифициран сертифициращ орган. Основна маркировка на фитингите:

- Име на производителя
- Знак за качество от трета сертифицирана страна (като IIP, MPA и т.н.)
- EN1401
- Област на приложение код ("U" или "UD")
- Номинален размер
- Номинален ъгъл
- Номинална твърдост на пръстена или SDR

Системата за качество на доставчика трябва да бъде ISO 9001: 2008 сертифицирана, за околна среда сертифицираната система, трябва да е ISO 14001: 2004 сертифицирана като условие за покупка.

Ревизионни шахти (PVC-U или PP)

Инжекционно ляти възвратни клапи, изработени от PVC-U или PP предназначени за връзки с тръбопроводни системи отговарящи на EN1401. Гумен свързващ пръстен (от еластомерно уплътнение съответства на EN681-1 и DIN4060). Полу-кръглата гладка камера на основата, позволява непрекъснатост на потока и предотвратява спираловидни утаявания дори и при ниска скорост на потока. Основата на камерата може да бъде свързана с DN400 вертикална тръба (в зависимост от дълбочината) за достигане на нивото на земята. Телескопичната част позволява корекция, която може да се направи след инсталиране както и корекции на височината на камерата. Капакът трябва да отговаря на спецификациите (материал, товарен клас, заключващи устройства). Доставчиците ще трябва, да удостоверят, че те притежават система за качество ISO9001 одобрена като условие за покупка.

U фитинги

Шприцованите канализационни U фитинги, са изработени от PVC-U, и са предназначени за връзки с тръбопроводни системи отговарящи на EN1329 и EN1401. Пуш фит система (фитинг/ муфа) с уплътняващи пръстени. Уплътненията отговарят на EN681-1 и са сертифицирани от квалифициран сертифициращ орган.

U фитингите трябва да притежават следните технически характеристики:

- Шприцовани
- SC или RR свързващ тип
- Оптимално водно уплътнение (съотношение мин. 3/10 от диаметъра) за да се предотврати преминаването на канализационен газ
- 2 винтови капачки за достъп
- Вентилационни отвори за облекчаване на канализационни газове, допускане на кислород за аеробно канализационно разтваряне и поддържане на уплътнението на фитинга. Системата за качество на доставчика трябва да бъде ISO 9001: 2008 а за околната среда сертифицираната система на доставчика трябва да е ISO 14001: 2004 сертифицирана като условие за покупка.

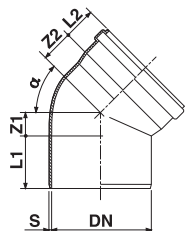
Фото препратки

Канализационни U фитинги, типична инсталация на вторична вентилационна колона, ревизионни шахти.





Bend S/S Коляно М/Ж

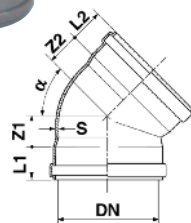


DN	α	S	Z1	Z2	L1	L2	Код RAL 7037 Сиво (*)	Опак.	Вид
125	45°	3,7	29	40	68	56	0702242*	25/200	SN8 SDR34
160	15°	4,7	14	28	82	72	0101742*	15/120	SN8 SDR34
160	45°	4,7	37	51	80	66	0701542*	10/80	SN8 SDR34

* Налично при поръчка на минимални количества

🔴 Фиксиран пръстен 🟩 Подвижен пръстен

Bend D/S Коляно Ж/Ж



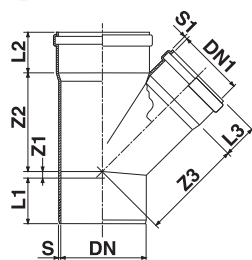
DN	α	S	Z1	Z2	L1	L2	Код RAL 7037 Сиво (*)	Опак.	Вид
125	45°	3,7	43	43	62	62	0232242*	20/160	SN8 SDR34
160	15°	4,7	28	28	73	73	0211742*	12/96	SN8 SDR34
160	45°	4,7	49	49	73	73	0231542*	10/80	SN8 SDR34

* Налично при поръчка на минимални количества

🔴 Фиксиран пръстен 🟩 Подвижен пръстен



Branch 45° S/S Разклонител 45° М/Ж



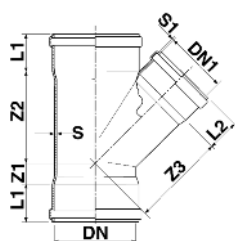
DN	DN1	S	S1	Z1	Z2	Z3	L1	L2	L3	Код RAL 7037 Сиво (*)	Опак.	Вид
160	125	4,7	3,7	12	180	185	83	74	62	0313442*	6/48	SN8 SDR34

* Налично при поръчка на минимални количества

🔴 Фиксиран пръстен 🟩 Подвижен пръстен



Branch 45° D/S Разклонител 45° Ж/Ж

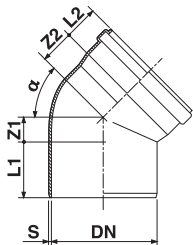


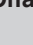
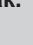
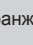






DN	DN1	S	S1	Z1	Z2	Z3	L1	L3	Код RAL 7037 Сиво (*)	Опак.	Вид
160	125	4,7	3,7	41	180	185	74	62	0311932*	6/48	SN8 SDR34
200	125	5,9	3,7	54	228	232	86	74	0313932*	4/32	SN8 SDR34
200	160	5,9	3,7	54	228	232	86	74	0312232*	1/25	SN8 SDR34

* Налично при поръчка на минимални количества

🔴 Фиксиран пръстен 🟩 Подвижен пръстен

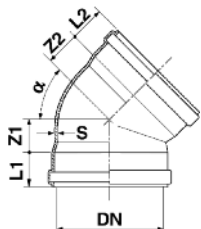
Bend S/S
Коляно М/Ж



	DN	α	S	Z1	Z2	L1	L2	Код RAL 7037 Сиво (*  )	Код RAL 8023 Оранж. 	Опак.
SN8	110	15°	3.2	9	22	62	50	0101142*	0101151	40/320
SN8		30°	3.2	17	29	61	50	0111142*	0111151	40/320
SN8		45°	3.2	27	36	58	50	0121142*	0121151	35/280
SN8		67°30'	3.2	41	53	62	56	0131142*	0131151	30/240
SN8		87°30'	3.2	59	69	58	50	0711142*	0711151	25/200
	125	15°	3.2	10	22	68	63	0101242*	010125E	25/200
		30°	3.2	19	29	68	62	0111242*	011125E	25/200
		45°	3.2	29	40	68	56	0701242*	0701251	23/184
		67°30'	3.2	46	60	69	62	0131242*	013125E	20/160
		87°30'	3.2	65	77	67	56	0711242*	0711251	20/160
	160	15°	4.0	14	28	82	72	0101642*	0101651	13/104
		30°	4.0	25	40	82	72	0111642*	0111651	13/104
		45°	4.0	37	51	80	66	0701642*	0701651	10/80
		67°30'	4.0	60	74	82	74	0131642*	013165E	10/80
		87°30'	4.0	84	96	80	66	0711642*	0711651	10/80
	200	15°	4.9	18	35	100	86	0102042*	0102051	8/64
		30°	4.9	30	49	100	86	0112042*	0112051	1/60
		45°	4.9	46	64	100	84	0702042*	0702051	5/40
		67°30'	4.9	73	88	100	86	0132042*	013205E	5/40
		87°30'	4.9	105	122	100	85	0712042*	0712051	1/40
	250	15°	6.2	19	40	134	103	0102552	0102591	1/36
		30°	6.2	37	59	134	103	0112552	0112591	1/33
		45°	6.2	58	79	125	96	0122552	0122591	1/27
		87°30'	6.2	132	154	136	103	0142552	0142591	1/20
	315	15°	7.7	23	52	144	120	0103052	0103091	1/18
		30°	7.7	47	74	144	118	0113052	0113091	1/18
		45°	7.7	73	100	144	118	0123052	0123091	1/14
		87°30'	7.7	166	192	144	114	0143052	0143091	1/10
	400	15°	9.8	83	80	175	175	1104052	1104091	1/10
		30°	9.8	65	98	165	140	1114052	1114091	1/8
		45°	9.8	91	126	165	140	1124052	1124091	1/7
		87°30'	9.8	211	244	160	140	1144052	1144091	1/6
	500	15°	12.2	150	160	160	250	-	N105091 	1/2
		30°	12.2	165	230	160	250	-	N115091 	1/2
		45°	9.8	103	152	160	150	1125052	1125091	1/4
		87°30'	9.8	380	430	160	150	1145052	1145091	1/2
	630	15°	-	-	-	-	-	-	N106391 	1/1
		30°	-	-	-	-	-	-	N116391 	1/1
		45°	-	-	-	-	-	-	N126391 	1/1
		87°30'	-	-	-	-	-	-	N146391 	1/1

 Фиксиран пръстен  Подвижен пръстен
 Изработено

Bend D/S
Коляно Ж/Ж



	DN	α	S	Z1	Z2	L1	L2	Код RAL 7037 Сиво ☑ (* по запитване)	Код RAL 8023 Оранж. ☑ (* по запитване)	Опак.
SN8	110	15°	3.2	20	20	56	56	0211342	0211341	35/280
SN8		30°	3.2	27	27	56	56	0221342	0221341	30/240
SN8		45°	3.2	37	37	50	50	0231142	023115E*	30/240
SN8		87°30'	3.2	70	70	50	50	0241342	024135E*	25/200
	125	45°	3.7	43	43	62	62	0231242	-	20/160
		87°30'	3.2	77	77	57	57	0241242	-	18/144
	160	15°	4.0	28	28	73	73	0211642	0211641	12/96
		30°	4.0	40	40	74	74	0221642	0221641	10/80
		45°	4.0	49	49	73	73	0231642	0231641	10/80
		87°30'	4.0	124	124	78	78	0241642	0241641	8/64
	200	15°	4.9	33	33	82	86	1102142	1102141	6/48
		30°	4.9	48	48	82	86	1112142	1112141	5/40
		45°	4.9	65	65	85	85	0232042	0232041	5/40
		87°30'	4.9	124	124	85	85	0242142	0242141	4/32
	250	15°	6.2	64	42	101	101	1102242	1102241*	1/33
		30°	6.2	81	61	101	101	1112242	-	1/27
		45°	6.2	79	79	101	101	1232542	1232541	1/27
		87°30'	6.2	154	154	101	101	1242542	1242541	1/20
	315	15°	7.7	73	52	116	116	1103342	-	1/16
		30°	7.7	88	75	116	116	1113342	-	1/12
		45°	7.7	100	100	116	116	1233042	1233041	1/12
		87°30'	7.7	192	192	116	116	1243042	1243041	1/10
	400	15°	9.8	52	70	133	142	1104452*	-	1/8
		30°	9.8	80	100	133	142	1114452*	-	1/6
		45°	9.8	110	125	133	142	1234052*	1234051	1/6
		87°30'	9.8	220	245	133	142	1244052*	1244051	1/5

* Налично при поръчка. Изискват се минимални количества

☑ Фиксиран пръстен ☑ Подвижен пръстен

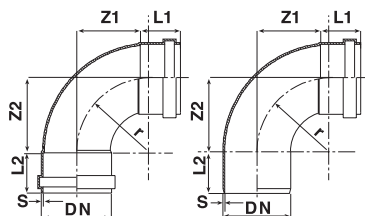
Long radius bend 87°37'

Коляно с удължен радиус на огъване 87°37'



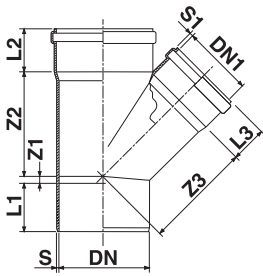
	DN		S	Z1	L1	L2	r	Код RAL 7037 Сиво ☑	Код RAL 8023 Оранж. ☑	Опак.
SN8	110	M/F	3.2	106	115	58	65	0741142	074115E	20/160
SN8	110	F/F	3.2	106	106	58	58	0241142	024115E	20/160

☑ Фиксиран пръстен ☑ Подвижен пръстен





Branch 45° D/S
Разклонител 45° М/Ж



SN8	DN	DN1	S	S1	Z1	Z2	Z3	L1	L2	L3	... RAL 7037 Сиво (*)	Код RAL 8023 Оранжев	Опак.
	110	110	3.2	-	25	140	140	60	50	50	0301142*	0301151	1/125
	125	110	3.2	3.2	19	147	152	69	62	56	0319242*	0319251	1/95
	125	125	3.2	-	25	160	160	70	64	64	0801242*	080125E	10/80
	160	110	4.0	3.2	2	168	176	82	74	56	0311642*	0311651	1/60
	160	125	4.0	3.2	12	180	185	83	74	62	0313642*	0313651	1/55
	160	160	4.0	-	38	205	205	83	71	71	0301642*	0301651	1/40
	200	110	4.9	3.2	17	191	200	100	86	56	0313542*	0313551	1/36
	200	125	4.9	3.2	7	201	212	100	86	62	0313742*	0313751	1/35
	200	160	4.9	4.0	18	228	232	100	86	74	0312042*	0312051	1/1
	200	200	4.9	-	45	256	256	100	81	81	0302042*	0302051	1/20
	250	110	6.2	3.2	-47	251	271	175	103	56	0313352	0313391	1/20
	250	125	6.2	3.2	-27	217	236	196	98	56	-	D313491	1/16
	250	160	6.2	4.0	3	250	261	131	103	74	0314052	0314091	1/20
	250	200	6.2	4.9	24	275	280	134	103	86	0314152	0314191	1/14
	250	250	6.2	-	57	311	311	134	101	101	0302552	0302591	1/12
	315	110	7.7	3.2	-79	287	315	190	117	55	1318052	1318051	1/10
	315	125	7.7	3.2	-69	287	310	180	117	62	1318152	1318151	1/9
	315	160	7.7	4.0	33	289	306	144	114	75	0314252	0314291	1/12
	315	200	7.7	4.9	5	317	337	144	114	85	0314352	0314391	1/10
	315	250	7.7	6.2	28	335	344	156	114	99	D314452	D314491	1/1
	315	315	7.7	-	73	392	392	144	114	114	1303052	1303091	1/1
	400	110	9.8	3.2	-130	450	435	165	170	65	1314452	1314451 ▲	1/4
	400	125	9.8	3.2	-20	430	380	175	145	65	1313352	1313351 ▲	1/4
	400	160	9.8	4.0	69	319	385	165	170	95	1316652	1316651 ▲	1/4
	400	200	9.8	4.9	50	355	435	165	180	105	1317752	1317751 ▲	1/4
	400	250	9.8	6.2	35	440	445	165	180	130	-	D314691 ◆	1/3
	400	315	9.8	6.9	73	480	530	160	170	135	-	D314791 ◆	1/3
	400	400	9.8	-	170	510	535	165	175	170	-	N304091 ◆	1/2
	500	110	10.5	3.2	-185	360	420	180	250	65	*	* ▲	
	500	125	10.5	3.2	-55	510	457	165	170	65	*	* ▲	
	500	160	10.5	4.0	-65	450	680	200	250	90	*	* ▲	
	500	200	10.5	4.9	87	400	575	200	250	110	*	* ▲	
	500	250	12.3	6.2	-10	510	530	200	250	110	-	* ◆	
	500	315	12.3	6.9	-45	475	503	200	250	135	-	* ◆	
	500	400	12.3	9.8	115	615	640	200	250	180	-	* ◆	
	500	500	12.3	-	240	665	675	200	250	255	-	* ◆	

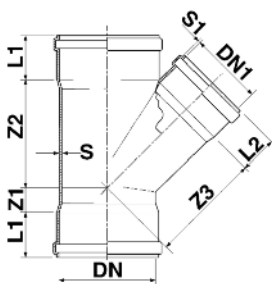
* Налично при поръчка. Изискват се минимални количества

■ Фиксиран пръстен ■ Подвижен пръстен

◆ Изработено ▲ Термопресовано



Branch 45° T/S
Разклонител 45° Ж/Ж



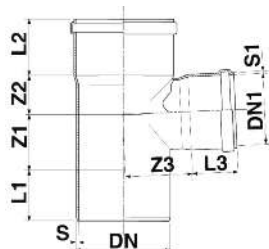
	DN	DN1	S	S1	Z1	Z2	Z3	L1	L3	Код RAL 7037 Сиво 	Код RAL 8023 Оранжев. (*)	Опак.
SN8	110	110	3.2	3.2	37	137	137	60	60	0441142	0441141	12/96
	125	125	3.2	3.2	44	160	160	64	64	0441242	0441241	8/64
	160	110	4.0	3.2	19	169	176	73	56	0311742	0311741	6/48
	160	125	4.0	3.2	41	180	185	74	62	0311832	-	6/48
	160	160	4.0	-	52	203	203	72	72	0441642	0441641	4/32
	200	110	4.9	3.2	5	179	195	86	62	1443142	*	4/32
	200	125	5.9	3.7	54	228	232	86	74	0313832	-	4/32
	200	160	5.9	4.7	54	228	232	86	74	0312132	0312151*	1/25
	200	200	4.9	4.9	66	256	256	181	81	1442042	1442041	1/20
	250	160	6.2	4.0	41	251	262	101	74	1444042	1444041	1/16
	250	200	6.2	4.9	68	278	302	101	86	1444142	1444141	1/12
	250	250	6.2	6.2	101	311	311	101	101	1442542	1442551*	1/10
	315	110	7.7	3.2	7	287	315	117	55	1443442	1443451*	1/10
	315	125	7.7	3.2	7	287	310	117	68	1443542	* ▲	1/10
	315	160	7.7	4.0	7	287	305	117	74	1444242	1444241	1/10
	315	200	7.7	4.9	35	317	338	117	86	1444342	-	1/1
	315	250								1444551	-	1/6
	315	315	7.7	7.7	113	392	392	117	117	1443042	1443041	1/4
	400	110	9.8	3.2	30	450	380	145	60	1444442*	1444441 ▲	1/5
	400	160	9.8	3.2	30	450	410	145	90	1446642	1446641* ▲	1/5
	400	200	9.8	3.2	30	450	430	145	100	1447742	1447741* ▲	1/4
	500	110	10.5	3.2	-185	360	420	180	250	*	* ▲	
	500	125	10.5	3.2	-55	510	475	165	170	*	* ▲	
	500	160	10.5	4.0	-65	450	680	200	250	*	* ▲	
	500	200	10.5	4.9	87	400	575	200	250	*	* ▲	

* Налично при поръчка. Изискват се минимални количества

Фиксиран пръстен Подвижен пръстен
 Термопресовано



Branch 87°30' D/S
Разклонител 87°30' М/Ж



	DN	DN1	S	S1	Z1	Z2	Z3	L1	L2	L3	Код RAL 7037 Сиво (*)	Код RAL 8023 Оранж.)	Опак.
SN8	110	110	3.2	3.2	55	69	69	60	50	50	0341142*	0341151	20/160
	125	110	3.2	3.0	84	58	92	78	77	67	0357242*	0357251	12/96
	125	125	3.2	3.2	66	70	78	62	62	62	0811242*	0811251	12/96
	160	110	4.0	3.2	59	69	87	81	74	57	0351642*	035165E	10/80
	160	125	4.0	3.2	60	81	94	88	71	62	0353642*	0353651	8/64
	160	160	4.0	-	76	98	98	88	74	74	0811642*	0811651	5/40
	200	110	4.9	3.2	50	110	120	135	86	59	0350142	035015E	4/32
	200	125	4.9	3.2	58	110	120	125	86	62	0350242	035025E	4/32
	200	160	4.9	4.0	75	110	132	110	86	74	0352042	0352051	4/32
	200	200	4.9	-	105	119	119	100	86	86	0812042*	081205E	1/30
	250	110	6.2	3.2	90	100	132	144	99	51	0353542	0353551	1/20
	250	125	6.2	3.2	90	100	132	113	130	61	0353442	0353451	1/18
	250	160	6.2	4.0	90	100	134	117	126	85	0354042	0354051	1/18
	250	200	6.2	4.9	132	143	136	123	120	116	0353842	0353851	1/18
	250	250	6.2	-	120	152	152	135	101	101	0342552	0342591	1/15
	315	110	7.7	3.2	50	150	176	180	116	56	1352252	1352251	1/9
	315	125	7.7	3.2	55	150	176	174	116	65	1353352	1353351	1/10
	315	160	7.7	4.0	75	150	180	155	116	73	1354452	1354451	1/10
	315	200	7.7	4.9	95	150	185	135	116	87	1355552	1355551	1/10
	315	250	7.7	6.2	166	178	174	128	140	110	D354652	D354691	1/6
	315	315	7.7	7.7	166	185	174	146	114	114	1343052	1343091	1/6
	400	110	9.8	3.2	153	183	240	180	145	60	1354152*	1354151 ▲	1/5
	400	125	9.8	3.2	153	183	240	180	145	65	1354252*	1354251*▲	1/5
	400	160	9.8	4.0	120	205	135	215	160	87	1356652*	1356651 ▲	1/4
	400	200	9.8	4.9	145	240	145	215	175	104	1357752*	1357751 ▲	1/4
	400	250	9.8	6.2	186	227	270	180	145	105	1358852*	1358851 ▲	1/4
	400	315	9.8	6.9	186	227	260	180	145	125	1359952*	1359951 ▲	1/4
	400	400	9.8	9.8	250	270	230	215	175	175	1344052	1344051 ▲	1/2
	500	110	10.5	3.2	163	205	290	210	170	60	*	* ▲	
	500	125	10.5	3.2	163	205	290	210	170	65	*	* ▲	
	500	160	10.5	4.0	163	205	300	210	170	85	*	* ▲	
	500	200	10.5	4.9	163	205	300	210	170	95	*	* ▲	
	500	250	10.5	6.2	-	-	-	210	170	105	-	* ◆	
	500	315	10.5	6.9	-	-	-	210	170	125	-	* ◆	
	500	400	10.5	9.8	-	-	-	210	170	145	-	* ◆	
	500	500	12.3	12.3	265	355	345	295	245	245	-	* ◆	
	630	630	-	-	-	-	-	-	-	-	-	* ◆	

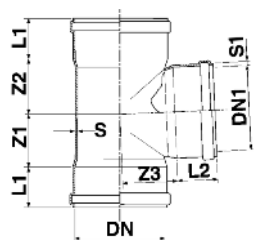
* Налично при поръчка. Изискват се минимални количества



Фиксиран пръстен Подвижен пръстен

◆ Изработено ▲Термопресовано



Branch 87°30' T/S
Разклонител 87°30' Ж/Ж



DN	DN1	S	S1	Z1	Z2	Z3	L1	L3	Код RAL 7037 Сиво 	Код RAL 8023 Оранжев. 	Раск.
125	125	3.2	3.2	83	78	78	62	62	0451242	0451241	10/80
160	110	4.0	3.2	70	75	95	72	56	0351742	0351741	8/64
160	125	4.0	3.2	85	81	94	72	62	0463642	0463641	6/48
160	160	4.0	4.0	95	99	99	72	72	0451642	0451641	5/40
200	110	4.9	3.2	108	110	120	86	60	0460142	0460141	1/33
200	125	4.9	3.2	108	110	120	86	62	0460242	0460241	4/32
200	160	4.9	4.0	108	110	132	86	74	0460642	0460641	1/30
200	200	4.9	4.9	120	120	120	86	86	1452042	1452041	1/28
250	110	6.2	3.2	60	135	145	105	56	1461142*	1461141	1/18
250	125	6.2	3.2	100	100	132	103	130	1461242	1461241	1/18
250	160	6.2	4.0	100	100	134	107	126	1461642	1461651*	1/18
250	200	6.2	4.9	100	143	136	113	120	1462042	1462051*	1/15
250	250	6.2	6.2	165	152	152	101	101	1452542	1452541	1/15
315	110	7.7	3.2	150	150	176	116	56	1464142	1464141	1/9
315	125	7.7	3.2	150	150	176	116	65	1464342	1464341	1/10
315	160	7.7	4.0	150	150	180	116	73	1464242	1464251	1/10
315	200	7.7	4.9	150	150	185	116	87	1464442	1464451	1/10
315	315	7.7	7.7	211	185	185	117	117	1453042	1453041	1/6
400	110	9.8	3.2	192	192	240	145	60	1465542	1465541 ▲	1/5
400	160	9.8	4.0	192	192	250	145	85	1466642	1466641 ▲	1/4
400	125	9.8	3.2	192	192	240	145	65	1463342*	1463341*▲	1/4
400	200	9.8	4.9	192	192	250	145	95	1467742	1467741 ▲	1/4
400	250	9.8	6.2	227	227	270	145	105	1468842	1468841 ▲	1/4
400	315	9.8	7.7	227	227	260	145	125	1469942	1469941*▲	1/3
400	400	9.8	9.8	250	270	230	175	175	1454052	1454051 ▲	1/2
500	110	10.5	3.2	163	205	290	210	170	*	* ▲	
500	125	10.5	3.2	163	205	290	210	170	*	* ▲	
500	160	10.5	4.0	163	205	300	210	170	*	* ▲	
500	200	10.5	4.9	163	205	300	210	170	*	* ▲	

* Налично при поръчка. Изискват се минимални количества

 Фиксиран пръстен  Подвижен пръстен
▲ Термопресовано

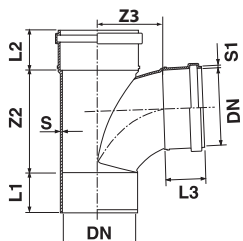


Long radius Branch 87°30'

Разклонител с удължен радиус на огъване 87°30'

	DN	Type	S	S1	Z2	L1	L2	L3	Код RAL 7037 Сиво	Код RAL 8023 Оранж.	Опак.
SN8	110	F/F	3.2	2.9	146	62	57.5	57.5	0451342	045135E	15/120
SN8	110	M/F	3.2	2.9	146	62	57.5	57.5	0891342	089135E	15/120

Фиксиран пръстен Подвижен пръстен

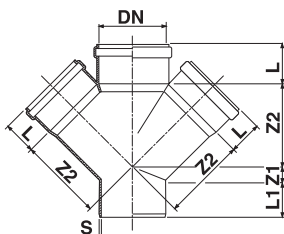


Double branch 45°

Двоен разклонител 45°

	DN	S	Z1	Z2	L	L1	Код RAL 7037 Сиво	Код RAL 8023 Оранж.	Опак.
SN8	110	3.2	30	141	57	60	0361142	0361141	8/64
	125	3.2	30	157	64	65	0361242	-	5/40
	160	4.0	51	204	85	88	0361642	-	1/30

Фиксиран пръстен

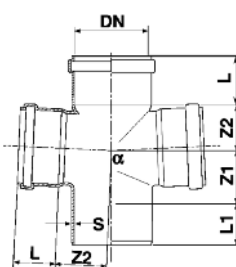


Double branch 87°30'

Двоен разклонител 87°30'

	DN	α	S	Z1	Z2	L	L1	Код RAL 7037 Сиво	Код RAL 8023 Оранж.	Опак.
SN8	110	87°30'	3.2	62	70	70	80	0381142	-	10/80

Фиксиран пръстен

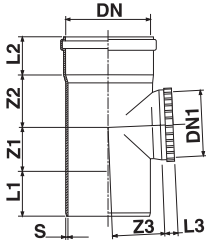




Access pipe

Ревизия

DN	DN1	S	Z1	Z2	Z3	L1	L2	L3	Код RAL 7037 Grey (*)	Код RAL 8023 Red	Опак.
110	110	3.0	59	69	69	60	55	36	1821142*	1821151	20/160
125	125	3.2	66	70	78	62	62	22	1821242*	1821251	15/120
160	160	4.0	83	99	99	85	72	24	1821642*	1821651	1/70
200	200	4.9	105	119	119	100	86	28	1822042*	1822051	1/30
250	250	6.2	120	152	152	135	101	70	1402552	1402591	1/16
315	315	7.7	166	185	185	146	114	90	1403052	1403091	1/8
400	315	9.8	227	227	260	180	145	30	1404352*	1404351 ▲	1/4



* Налично при поръчка. Изискват се минимални количества

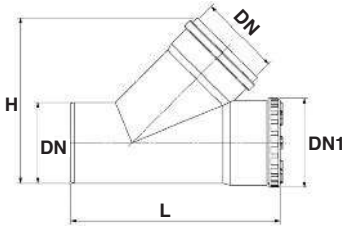
Фиксиран пръстен
 Подвижен пръстен
 Термопресовано



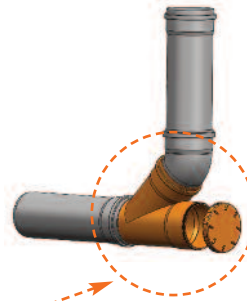
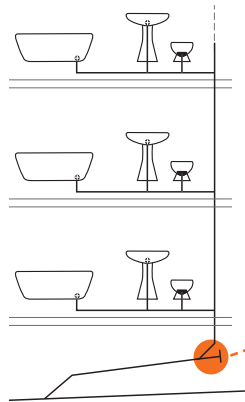
Access pipe

Ревизия

DN	DN1	L	H	Код RAL 7037 Сиво	Код RAL 8023 Оранжев
160	176,5	414	328	-	183165E

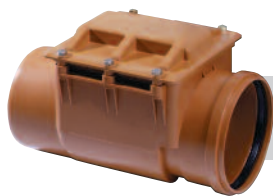


Подвижен пръстен



Пример за монтаж, както е предложено, съгласно EN 12056 за по-лесен достъп до основния колектор, където се изисква.

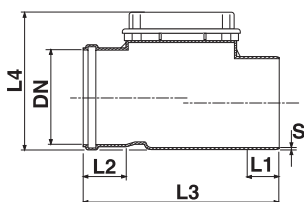
Example of installation as suggested, according to the EN 12056 in order to have an easier access to the main collector, where requested.



Access chamber

Ревизия с болтов капак

DN	S	L1	L2	L3	L4	Код RAL 7037 Сиво	Код RAL 8023 Оранжев	Опак.
110	4.0	61	61	307	192	-	1475551	9/72
125	4.0	68	65	318	192	-	1476051	8/64
160	4.0	74	74	334	220	-	1471691	6/48
200	4.5	100	86	451	280	-	1472091	2/16



Подвижен пръстен

DN110 DN125

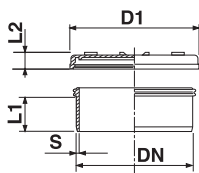


Access plug
Ревизионна тапа

DN	D1	S	L1	L2	Код RAL 7037 Сиво	Код RAL 8023 Оранжев	Опак.
110	125	3.4	62	19	0651102	0651101	70/560
125	141	3.0	60	25	0651202	0651201	50/400
160	176	3.1	60	23	1651602	1651601	30/240
200	216	3.4	80	23	1652002	1652001	15/120

Подвижен пръстен

DN160 DN200

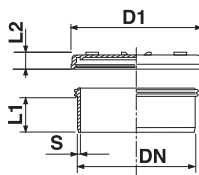


Access plug
Ревизионна тапа мъжка

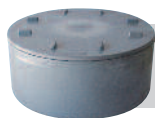


DN	D1	S	L1	L2	Код RAL 7037 Сиво	Код RAL 8023 Оранжев	Опак.
250	262	6.1	90	18	1652502	1652501	10/100
315	354	7.7	93	22	1653002	1653001	6/48

Подвижен пръстен

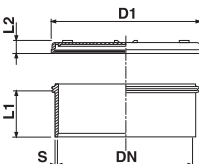


Access end cap Female
Ревизионна тапа женска

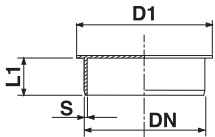
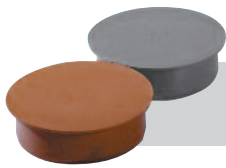


DN	D1	S	L1	L2	Код RAL 7037 Сиво	Код RAL 8023 Оранжев	Опак.
250	262	5.5	86	18	16525F2		10/100
315	330	6.9	89	22	16530F2		6/48

Подвижен пръстен



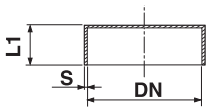
Socket plug
Тапа



DN	D1	S	L1	Код RAL 7037 Grey	Код RAL 8023 Red	Опак.
110	126	3.2	38	0661102	0661101	50/1150
125	142	3.2	42	0661202	0661201	80/880
160	180	4.0	49	0661602	0661601	40/440
200	223	4.9	59	0662002	0662001	15/225
250	282	6.2	90	0662502	0662501	1/114
315	350	7.7	93	0663002	0663001	1/67
400	440	9.8	95	06640M2	06640M1	1/1
500	558	12.3	120	-	D665001 ✦	1/1

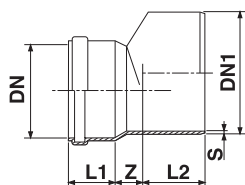
✦ Изработено

End cap
Капа



DN	S	L1	Код RAL 7037 Grey	Код RAL 8023 Red	Опак.
110	2.0	32	06613F2	06613F1	30/1560
125	2.5	32	06615F2	06615F1	20/1040
160	2.7	35	06617F2	06617F1	30/720
200	2.9	35	06621F2	06621F1	60/480
250	3.5	40	06628F2	06628F1	30/240
315	4.0	52	06634F2	06634F1	15/120
400	6.0	95	06640F2	06640F1	1/1

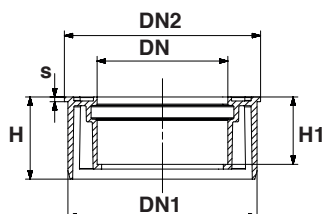
Invert reducer Ексцентричен редуктор



DN	DN1	S	Z	L1	L2	Код RAL 7037 Сиво (*)	Код RAL 8023 Оранж.	Опак.
110	125	3.2	22	56	63	0513242*	0513251	1/320
110	160	4.0	43	56	82	0511642*	0511651	1/200
125	160	4.0	36	62	82	0513642*	0513651	1/185
125	200	4.9	53	62	100	0512042*	0512051	1/105
160	200	4.9	39	74	100	0514042*	0514051	1/95
160	250	6.2	66	73	125	0514642	0514651	1/85
200	250	6.2	39	96	134	0512542*	051255E	5/60
200	315	7.7	85	86	145	0513342*	051335E	4/32
250	315	7.7	64	103	144	0513052	0513091	1/32
315	400	9.8	88	118	156	0519252	0519291	1/18
400	500	-	-	-	-	-	D519491	1/4

NB: other larger diameters available upon request / други големи диаметри са налични при запитване.

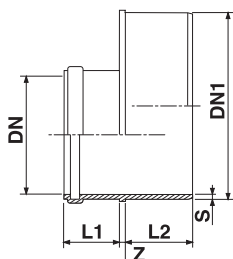
Compact inverter reducer Компактно редуктивно уплътнение



DN	DN1	DN2	H	H1	S	Код Черно / Black	Опак.
110	160	166	69.5	57	4	0686348	16/384

Препоръчва се при инсталацията на Easyclip City, Link and Tech

Flat invert reducer Плосък ексцентричен редуктор



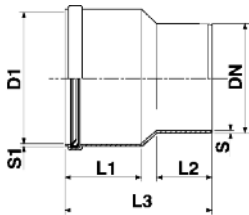
DN	DN1	S	Z	L1	L2	Код RAL 7037 Сиво (*)	Код RAL 8023 Оранж.	Опак.
110	200	4,6	40	60	59	1533542	1533551	15/120
110	250	6.1	7	56	90	0534142*	0534151	10/80
110	315	7.7	40	60	93	1534042	1534051	5/40
110	400	6.0	40	60	95	1535042	1535051	7/28
125	250	6.1	7	62	90	0534242*	0534251	10/80
125	315	7.7	40	65	93	1534342**	1534351	5/75
125	400	6.0	40	65	95	1535542**	1535551**	
160	315	7.7	7	74	93	0534842*	0534851	5/40
160	400	6.0	50	85	95	1536042	1536051	1/26
200	400	6.0	50	95	95	1536542	1536551	1/26
250	400	6.0	50	105	95	1537052	1537091	1/24

* Налично при поръчка. Изискват се минимални количества

Фиксиран пръстен Подвижен пръстен

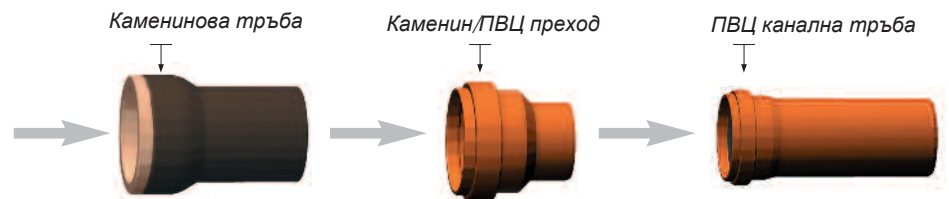


Clay/PVC adaptor
Преход Каменин/ПВЦ

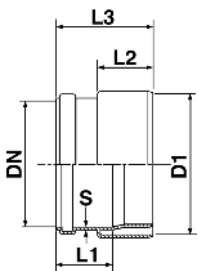


DN	D1	S	S1	L1	L2	L3	Код RAL 7037 Сиво	Код RAL 8023 Оранж.	Опак.
110	136	3.0	3.0	89	60	170	0621192	0621191	30/240
125	160	3.4	3.0	98	67	190	0621292	0621291	18/144
160	190	4.0	3.6	112	81	215	0621692	0621691	10/80
200	242	5.5	4.5	125	100	255	0622092	0622091	1/60

Подвижен пръстен

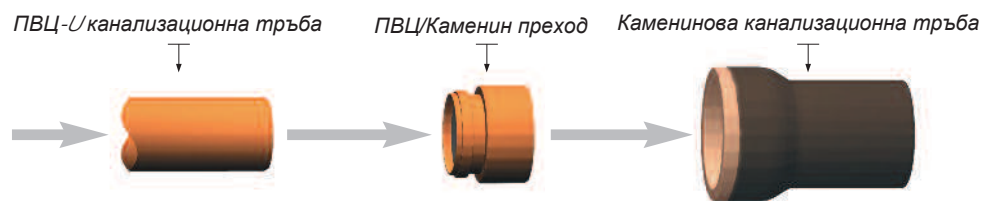


PVC/Clay adaptor
Преход ПВЦ/Каменин



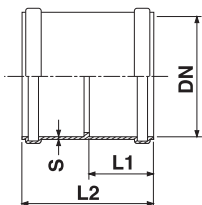
DN	D1	S	L1	L2	L3	Код RAL 7037 Сиво	Код RAL 8023 Оранж.	Опак.
110	136	3.0	56	70	114	-	0621091	50/400
125	160	3.0	62	70	119	-	0621391	30/240
160	190	3.6	72	70	123	-	0621791	20/160
200	242	-	-	-	-	-	D622191	12/96

Подвижен пръстен





Double socket Двойна муфа с ограничител

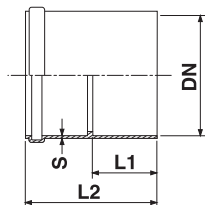


DN	S	L1	L2	Код RAL 7037 Сиво (*)	Код RAL 8023 Оранж.	Опак.
110	2.9	60	122	0631142*	0631151	1/420
125	2.9	68	141	0631242*	0631251	1/280
160	3.6	75	151	0631642*	063165E	18/144
200	4.4	106	217	0632042*	063205E	8/64
250	5.5	123	254	0632552	0632591	1/36
315	6.9	144	297	0633052	0633091	1/20
400	8.8	160	325	0634052	0634091	1/12
500	9.8	170	440	1635052	1635051 ▲	1/1

Фиксиран пръстен
 Подвижен пръстен
 Термопресовано



Single socket Единична муфа с ограничител / Компесационна муфа



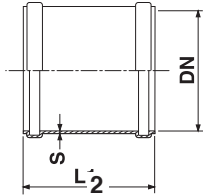
DN	S	L1	L2	Код RAL 7037 Сиво (*)	Код RAL 8023 Оранж	Опак.
110	2.9	60	122	0631182	0631181	20/360
125	2.9	68	141	0631282	0631281	16/256
160	3.6	75	154	0631682	0631681	10/120
200	4.4	106	217	0632082	0632081	5/60
250	5.5	123	254	0632582	0632581	4/32
315	6.9	144	297	0633082*	0633081	4/20

* Налично при поръчка. Изискват се минимални количества

Фиксиран пръстен
 Подвижен пръстен



Repair/Slip coupler
Ремонтна/Двойна муфа

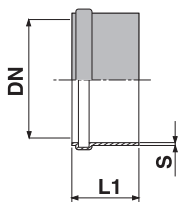


DN	S	L2	Код RAL 7037 Сиво (*)	Код RAL 8023 Оранжев	Опак.
110	2.9	122	0611142*	0611151	1/420
125	2.9	141	0611242*	061125E	30/240
160	3.6	151	0611642*	0611651	1/160
200	4.4	217	0612042*	0612051	1/68
250	5.5	254	0612552	0612591	1/36
315	6.9	297	0613052	0613091	1/20
400	8.8	325	0614052	0614091	1/12
500	9.8	440	1615052	1615051▲	1/1
630	-	-	-	D616391	1/3

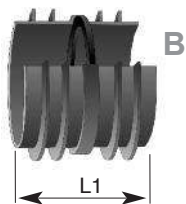
Фиксиран пръстен
 Подвижен пръстен
 Термопресовано



Sanded protection sleeve
Опесъчена монтажна муфа



DN	S	L1	Туре	Код Шлайфано	Код Черно	Опак.
110	2.9	61	A	0641191	-	10/520
125	2.9	69	A	0641291	-	18/432
160	3.6	74	A	0641642	-	12/288
200	4.4	107	A	0642042	-	12/96
250	5.5	126	A	0642591	-	1/1
315	6.9	146	A	0643091	-	1/36
400	8.8	160	A	1644091	-	1/15
500	9.8	214	A	1645091	-	1/8



160	3.6	110	B	-	B641758	24/192
200	4.4	110	B	-	B642158	15/120

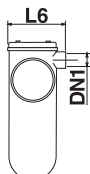
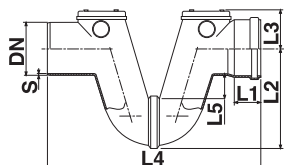
Подвижен пръстен



REDI trap interceptor

Сифонна ревизия мъжко/женско

DN	DN1	S	L1	L2	L3	L4	L5	L6	Код RAL 7037 Сиво (*)	Код RAL 8023 Оранжев.	Опак.
110	40	3.0	61	202	88	495	35	153	1750052	1750091	5/35
125	40	3.0	62	235	92	490	38	175	1751352	1751391	1/34



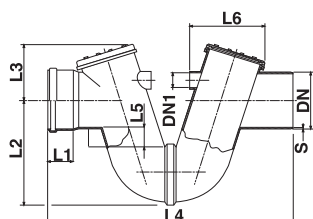
Фиксиран пръстен Подвижен пръстен



REDI trap interceptor

Сифонна ревизия мъжко/женско

DN	DN1	S	L1	L2	L3	L4	L5	L6	Код RAL 7037 Сиво (*)	Код RAL 8023 Оранжев.	Опак.
160	63	3.0	72	295	158	655	50	210	1751652	1751691	1/18
200	63	4.0	84	345	198	795	50	270	1752052	1752091	1/9



Фиксиран пръстен Подвижен пръстен



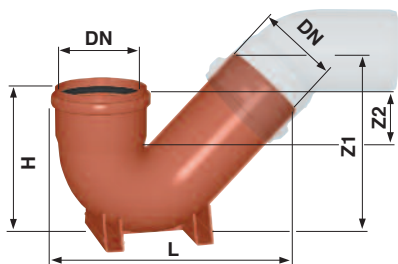
Universal Gully trap

Коляно сифонен тип

DN	H	L	Z1	Z2	Материал	Код RAL 7037 Grey	Код RAL 8023 Red	Опак.
110	142	310	225	50*	PP	-	Z7713PP	10/80

* Сифон 50mm (при монтаж с 45° коляно)

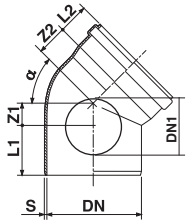
Подвижен пръстен





Bend 45° with access plug

Коляно 45° с ревизия

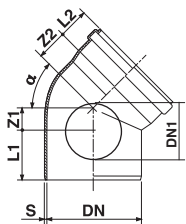


DN	Код RAL 8023 Оранже. SX	Код RAL 8023 Оранже. DX	DN1	S	Z1	Z2	L1	L2	Опак.	Забел.
110	N1C88E1	N1C87E1	63	3,2	27	36	58	50	5/300	◆
125	11912S1	11912D1	80	3,2	29	40	68	56	5/100	◆
160	11916S1	11916D1	100	4,0	37	51	80	66	5/70	◆
200	NC620E1	NC619E1	100	4,9	46	64	100	84	1	◆
250	NC789E1	NC788E1	160	6,2	58	79	125	96	1	◆



Bend 87°30' with access plug

Коляно 87°30' с ревизия



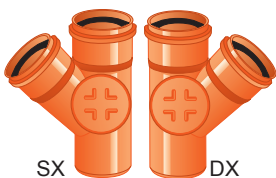
DN	Код RAL 8023 Оранже. SX	Код RAL 8023 Оранже. DX	DN1	S	Z1	Z2	L1	L2	Опак.	Забел.
110	NC633E1	NC632E1		3,2	41	53	62	56	5	◆
125	N0C87E1	N0C86E1	100	3,2	46	60	69	62	5	◆
160	NC645E1	NC644E1	100	4,0	60	74	82	74	5	◆
200	NC638E1	NC636E1	100	4,9	73	88	100	86	5	◆
250	NC790E1	NC845E1	160						1	◆



Bend 87°30' with access plug

Коляно 87°30' с ревизия

DN	Код RAL 8023 Оранже. SX	DN1	S	Z1	Z2	L1	L2	Опак.	Забел.
125	N0C88E1	100	3,2	46	60	69	62	5	◆
160	NC646E1	100	4,0	60	74	82	74	5	◆
200	NC641E1	00	4,9	73	88	100	86	5	◆



Branch 45° with access plus

Разклонител 45° с ревизия

DN	Код RAL 8023 Оранже. SX	Код RAL 8023 Оранже. DX	Опак.	Забел.
110	N1C86E1	N1C85E1	5/100	◆
125	1854451	1853351	5/100	◆
160	1856651	1855551	5/100	◆
200	1858851	1857751	1/18	◆
250	N0C47E1	N0C46E1	1/8	◆



Branch 87°30' with access plus

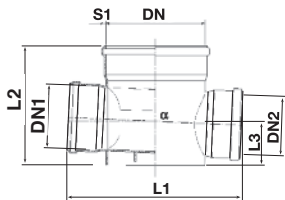
Разклонител 87°30' с ревизия

DN	Код RAL 8023 Оранже. SX	Код RAL 8023 Оранже. DX	Опак.	Забел.
110	NC707E1	NC706E1	5	◆
125	N0C85E1	N0C84E1	1	◆
160	NC717E1	NC715E1	5	◆
200	NC725E1	NC723E1	1	◆
250	NC787E1	NC786E1	1	◆

◆ Подвижен пръстен ◆ Изработено



Inspection chamber
Ревизионна шахта

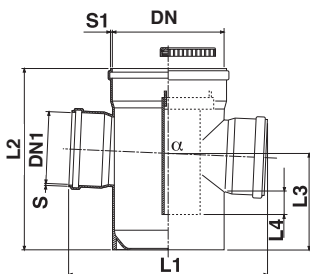


DN	DN1	DN2	S1	L1	L2	L3	α	Код RAL 7037 Сиво	Опак.
250	100	160	4.0	406	300	110	2°	1943442	1/36
315	100	160	5.0	470	320	110	2°	1953442	1/23
250	125	125	4.0	406	300	110	2°	1943042*	1/37
315	125	125	5.0	459	320	115	2°	1953042*	1/26
250	160	160	4.0	436	300	110	2°	1943242*	1/34
315	160	160	5.0	491	320	115	2°	1953242*	1/23
400	160	160	7	570	412	148	2°	1962942*	1/12
400	200	200	7	610	412	148	2°	1964242*	1/12

* RAL8023 налчно при запитване Подвижен пръстен



Trapped inspection chamber
Ревизионна шахта с воден затвор

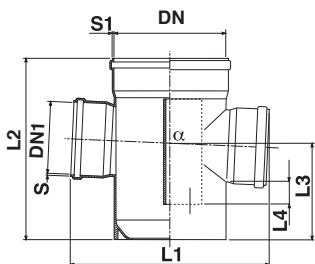


DN	DN1	S	L1	L2	L3	L4	α	Код RAL 7037 Сиво	Опак.
250	125	4.0	406	405	215	67.5	2°	1944642	1/19
315	125	5.0	459	422	217	67.5	2°	1954642	1/12
250	160	4.0	436	405	215	50	2°	1944842	1/17
315	160	5.0	491	422	217	50	2°	1954842	1/10

Подвижен пръстен



Inspection chamber with c. baffle
Ревизионна шахта с воден затвор и утайник



DN	DN1	S	L1	L2	L3	L4	α	Код RAL 7037 Grey	Опак.
250	125	4.0	406	405	215	67.5	2°	1943842	1/19
315	125	5.0	459	422	217	67.5	2°	1953842	1/12
250	160	4.0	436	405	215	50	2°	1944042	1/17
315	160	5.0	491	422	217	50	2°	1954042	1/10

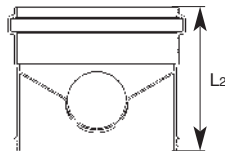
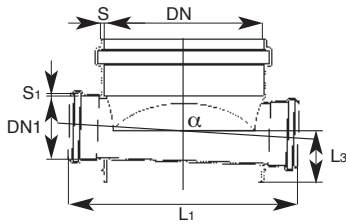
Подвижен пръстен

Kg



Heavy inspection chamber
Ревизионна шахта тежък тип

DN	DN1	S	S1	L1	L2	L3	α	Kg.	Матер.	Код RAL 7037 Сиво	Опак.
315	125	4,9	3,0	459	283,5	103	2°	7,50	PP	1951242	1/18
315	160	4,9	3,6	480	316,5	119	2°	7,70	PP	1951642	1/21
315	200	4,9	4,5	505	356,5	139	2°	8,20	PP	1952042	1/18

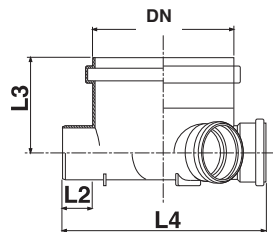
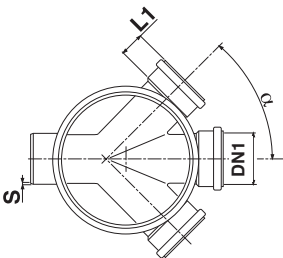


Подвижен пръстен



Access junction basis
Ревизионна шахта с 3 входа

DN	DN1	S	L1	L2	L3	L4	α	Код RAL 8023 Red	Опак.	Забел.
400	160	5	74	85	275	605	45°	196435X	1/6	3E.M/F - RML

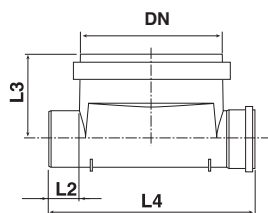
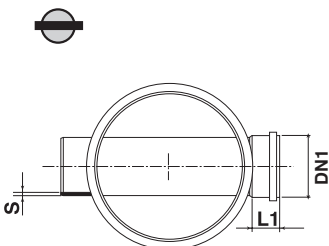


Подвижен пръстен



Access junction basis
Ревизионна шахта

DN	DN1	S	L1	L2	L3	L4	α	Код RAL 8023 Red	Опак.	Забел.
400	160	5	74	85	275	605	0°	196495X	1/8	MF PD - G



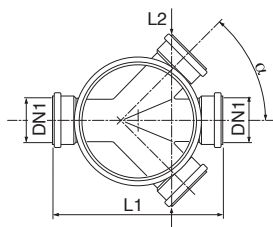
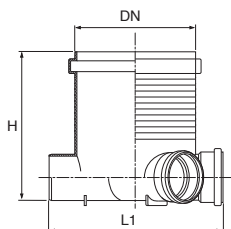
Подвижен пръстен



Access junction basis 400x200 Schachtboden
Ревизионна шахта с 3 входа

DN	DN1	α	H	L1	L2	Материал	Код RAL 8023 Оранж.	Опак.
400	200	45°	620	670	600	PP	POZ42PP	1/8

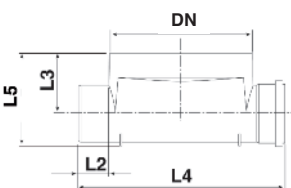
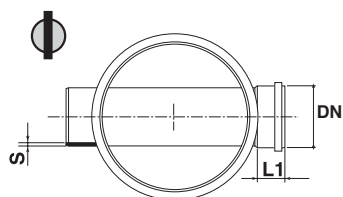
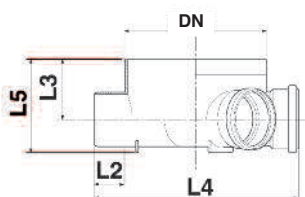
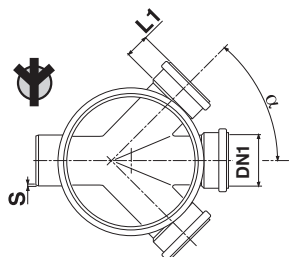
Подвижен пръстен



Access junction basis
Дъно за ревизионна шахта с 3 входа

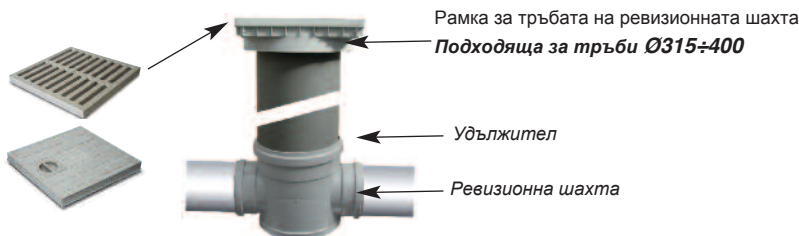
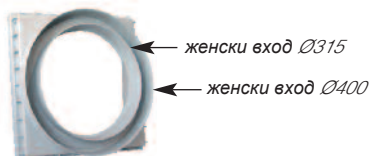
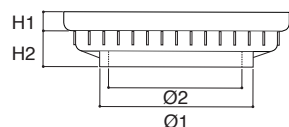
DN	DN1	S	L1	L2	L3	L4	L5	α	Код RAL 8023 Оранж.	Опак.	Забел.
400	160	5	74	85	130	605	230	45°	096435X	1/12	3E.M/F - RML
400	160	5	74	85	130	605	230	0°	096495X	1/16	MF PD - G

Подвижен пръстен



Round/Square frame for pipe inspection
Рамка за ревизионен капак / решетка

DN	Код RAL 7037 Сиво	$\emptyset 1$	$\emptyset 2$	H1	H2	Опак.	Забел.
450x450	ETTQ304	400	315	50	65	1/40	включени винтове



Telescopic gasket
Гумен преход

DN	DN1	Код	Опак.	Забел.
315	400	6834300	1/66	по запитване

РЕШЕТКА

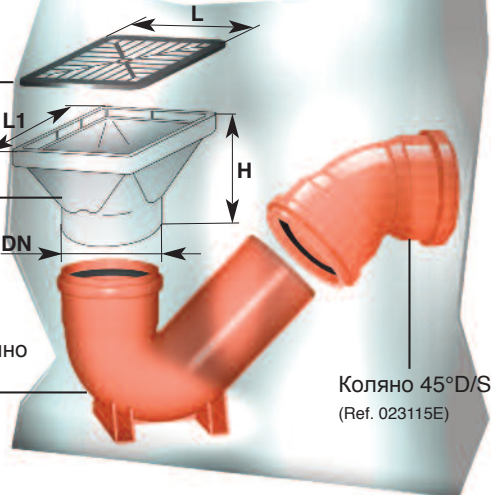
(Ref. 7302800)

КВАДРАТЕН
УЛОВИТЕЛ

(Ref. 0076501)

Сифонно коляно
GULLY TRAP

(Ref. Z7713PP)



Комплект "Сифонно коляно"

Код	Опак.
1KIT15E	1/6

Код	Забел.	DN	H	L	L1
7302800	Решетка			150	
0076501	Квадратен уловител	110	99		160
023115E	Коляно 45° D/S	110			
Z7713PP	PPСифонно коляно	110			

Universal Gully trap

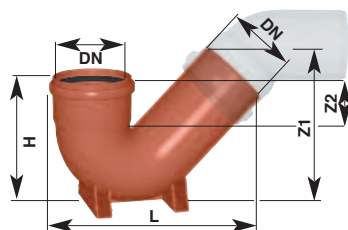
Сифонно коляно от PP



DN	H	L	Z1	Z2	Материал	Код RAL 8023 Оранж.	Опак.
110	142	310	225	50*	PP	Z7713PP	10/80

Сифон 50mm (при монтаж с 45° коляно)

Подвижен пръстен



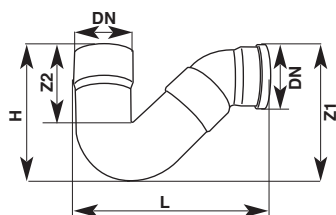
Universal Gully trap (horizontal outlet)

Сифонно коляно (хоризонтален изход)



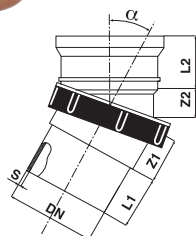
DN	H	L	Z1	Z2	Материал	Код RAL 8023 Оранж.	Опак.
110	245	360	280	120	PVC	17711S1	10/80

Подвижен пръстен



Adjustable bend

Регулируемо коляно

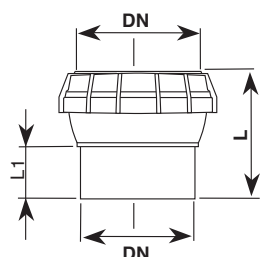


DN	α	S	Z1	Z2	L1	L2	Код RAL 7037 Сиво	Код RAL 8023 Оранж.	Опак.
110	5°÷ 30°	3.2	26	36	62	59	-	H999941	6/144

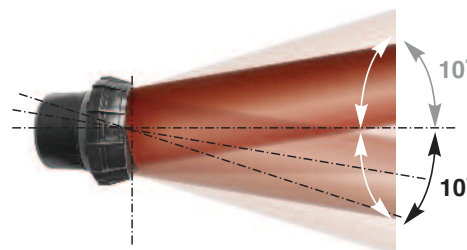


Swivel 160

Шарнирна връзка 160



DN	α	L	L1	Код	Опак.
160	+/-10°	180	85	1991658	1/4



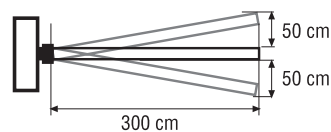
Патент: EP 040298754

Шарнирна връзка DN 160 mm.

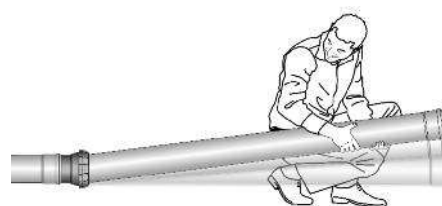
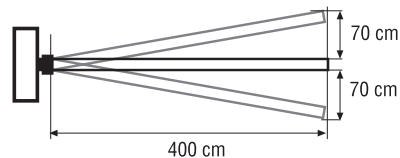
Предварително смазан и готов за монтаж фитинг. Въртене до 10° за улесняване на свързването на къщата и балансиране на земното равнище.



Дължина на тръбата 3 метра



Дължина на тръбата 4 метра



Подвижен пръстен

Бележки



"АЛИАКСИС ЮТИЛИТИС ЕНД ИНДЪСТРИ" ЕООД
гр. София

ул. "Мила родина" № 26
тел. +359 (0) 2 958 17 46
факс: +359 (0) 2 958 30 22
e-mail: office@aliaxis-ui.bg