

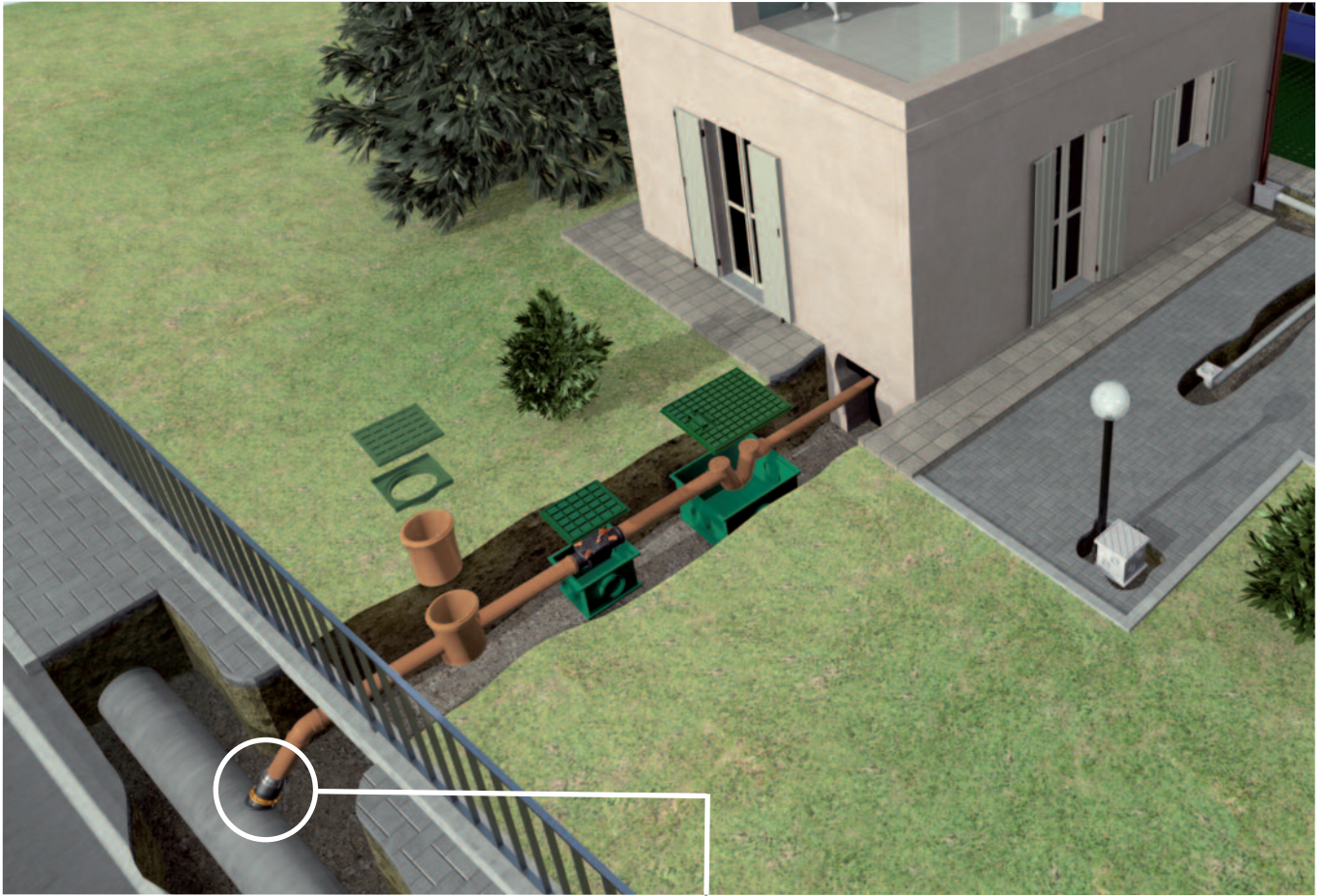
## Специални механични връзки

Easycip, механични скоби за PVC, PE и керамични тръби,  
скоби с шарнирно отклонение

2020

**REDI**

# EASY CLIP



City 	Plus 	Link 	Tech 
 <p>Ø160</p>	 <p>Ø160 Spherical joint</p>	 <p>Ø160 Ø 200</p>	 <p>Ø160</p>
 <p>OD 200÷400</p>	 <p>OD 315÷1000</p>	 <p>OD 315÷1000</p>	 <p>DN 250-300-350</p>
 <p>DN ID 250*</p>	 <p>DN 300÷1200</p>	 <p>DN 300÷1200</p>	 <p>DN 250-300</p>
 <p>DN 200÷250</p>	 <p>DN 300÷1200</p>	 <p>DN 300÷1200</p>	
<p>за тръби с малък диаметър --*≥SN8-съгласно-EN-13476</p>	<p>За всички тръбни материали, големи диаметри, абсорбиращи движенията на почвата</p>	<p>За всички материали, големи диаметри</p>	<p>За тръби от бетон и керамика позволяващи твърдо почистване</p>

## Специални механични връзки

Механичните седла EasyClip са продукти, които осигуряват връзка към тръбопроводите без използване на лепило или цимент.

Те са подходящи за следните приложения:

### Нова инсталация

За осигуряване на странично отклонение от канализационна тръба или дренажен кладенец.

### Съществуващи тръбопроводи

Те позволяват създаването на нова връзка с предварително съществуваща канализация или отводняване и са подходящи както за замърсени, така и за повърхностни води.

**Обхват:** четири продукта за различни видове инсталация.



### City

**За тръби с малък диаметър**

Проектирани за пластмасови тръби от PVC/PP/PE с компактни и твърди стени Ø200-250-315-400.

Керамични тръби Ø200, Ø250.

Оребрени (с гладка вътрешност) тръби ID 250.

Размер на главата за разпробиване Ø152 мм.

Гумен пръстен Ø160 мм.



### Plus

**За тръби с голям диаметър**

Подходящо за всякакви тръбни материали (пластмасови с компактна стена, пластмасови с оребрена стена и гладка вътрешна част, бетон). От Ø300 до Ø1200.

Сферичната връзка (шарнир) компенсира движенията на почвата.

Гумен пръстен за Ø160.



### Link

**За тръби с голям диаметър**

Подходящо за всякакъв тръбен материал (компактна масивна стена, оребрена стена с гладка вътрешна повърхност, бетон).

От Ø300 до Ø1200.

отклонение Ø160 или Ø200 с гумен пръстен.



### Tech

**Дебелостенен бетон и керамични тръби**

Проектирани за дебелостенен бетон и керамични тръби Ø250-350.

Без вътрешни пролуки и устойчиви на "твърди цикли за почистване" (например вериги, остриета или водни струи с високо налягане).

# Алтернативен метод на работа

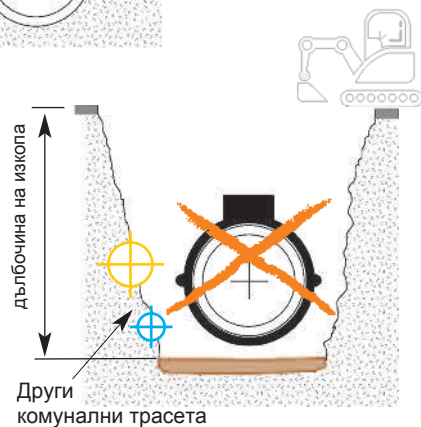
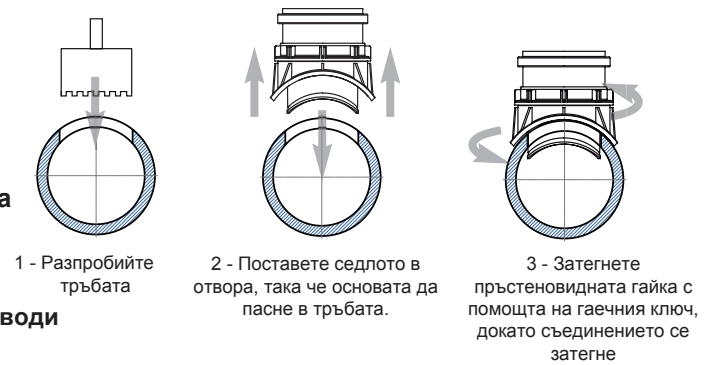
При традиционните системи от типа "яка" основната трудност се състои в изваждането на материала под съществуващия тръбопровод. EasyClip връзките осигуряват напълно различна и по-професионална работна методология.

Основните предимства на използването на механична връзка могат да бъдат обобщени в следните точки:

- Значително намаляване на времето, необходимо за изкопаване и запълване на съществуващите тръбопроводи
- Скорост на инсталиране
- Инсталация без използване на уплътнители
- Лесна инсталация
- Ниски общи инсталационни разходи
- Гарантирана сигурност на връзката
- Гъвкави решения

Очевидно е, че тръбопроводът не трябва да бъде "поддържан", както е случаят с традиционните алтернативи от типа "яка". Механичната система за закрепване на устройството улеснява работата и драстично намалява времето за инсталиране.

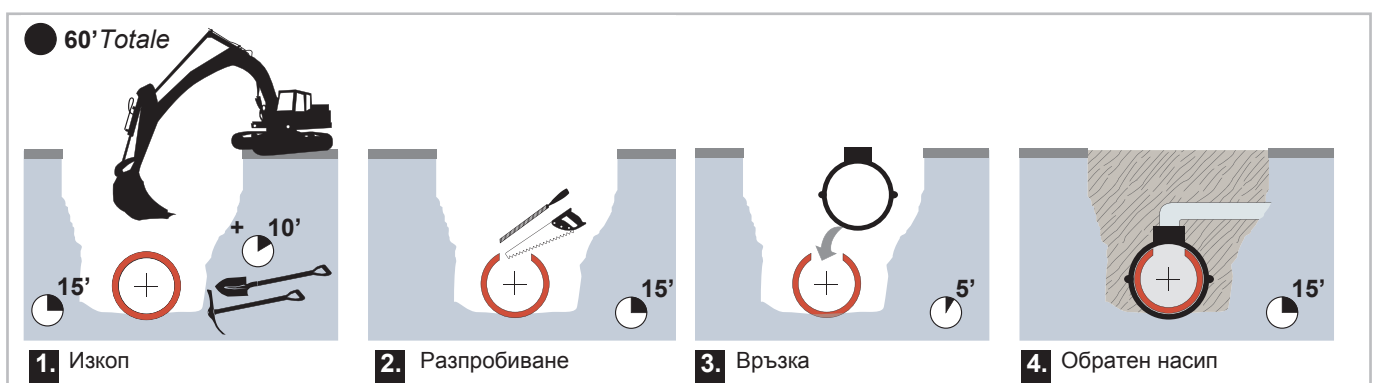
**Безопасност:** не се изисква време за втвърдяване (тъй като няма използване на цимент или лепила) и изкопните работи могат веднага да бъдат запълнени след приключване на интервенцията. По тази причина не е необходимо изкопите да стоят отворени по пътища, тротоари или жилищни райони. Следователно не е необходимо работната площадка да бъде наблюдавана или изолирана, за да се предотвратят потенциални аварии, като по този начин се осигуряват значителни икономии.



## С механично седло

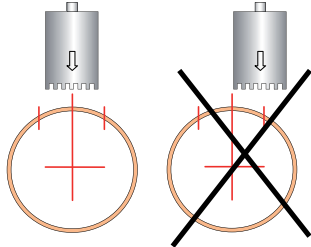


## Без механично седло



**Съвети за монтаж:**

- 1) Идентифицирайте точката, в която е необходима връзката, и отстранете всички отломки, които може да има.
- 2) Пробийте дупката перпендикулярно на оста на основната тръба



**Забележка:**

Използването на подходящо оборудване за центриране на тръбата ще помогне да се предотвратят грешките по време на тази фаза.

Процедурата по инсталиране няма да бъде успешна, ако дупката е направена по децентрализиран начин. В случай на непластмасови материали (т.е. керамика или бетон) се препоръчва първоначално да се пробие водещ отвор (1), преди да се завърши отворът, като се използва фрезовац инструмент с центрираща бургия (2). Процедурата на пробиване трябва винаги да се извършва с вода. В случай на пластмасови материали, най-добре е да използвате инструмент за фрезозане с вградено центриращо свердело.

Ако трябва да се извърши повече от една връзка по един и същ тръбопровод, не забравяйте да оставите най-малко 1 метър разстояние между всяка дупка.

Условията за монтаж трябва винаги да се оценяват за всеки отделен случай: товари, компактност на терена, наличие на фундаменти, движение на автомобили, подземни води и др.

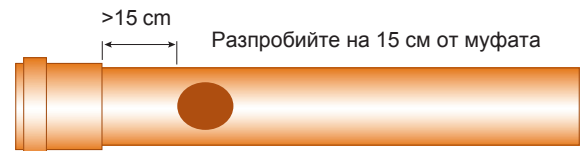
- 3) Отстранете стружките от отвора с помощта на подходящ инструмент, което е особено важно за отворите, направени в пластмасови тръбопроводи.
- 4) Смажете уплътнението.
- 5) Поставете скобата и затегнете пръстена.

**Инсталация на EasyClip TECH:**

Технологията Easyclip се доставя с един или два адаптора и гаечен ключ. Изберете правилния адаптер в зависимост от типа инсталация. За подробна информация относно инсталацията вижте "Инсталационния лист", който се съдържа в кутията.

Прикрепете правилният адаптер, като използвате доставените винтове.

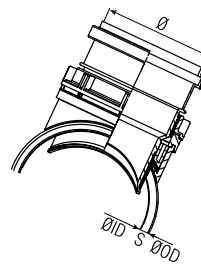
Easyclip Tech е готов за инсталиране върху бетонна тръба.





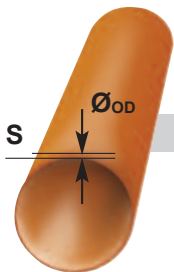
EasyClip CITY е предназначен за монтаж на тръби с по-малък диаметър, обикновено за приложения "около сградите", както в жилищни, така и в градски инсталации, на тръби с размери от Ø200 мм. Той може да се използва дори върху мръсна повърхност на канала / канализацията на една къща или жилище.

EasyClip City е съвместим с PVC тръби, пластмасови PE / PP тръби с оребрени стени (гладки вътрешни), GRP (стъклопластови тръби) и керамични тръби. Обхватът на City осигурява висока производителност за по-малки приложения, като същевременно осигурява конкурентна цена..



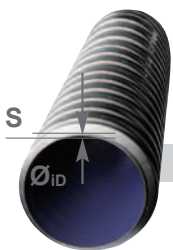
ID = Вътрешен диаметър  
OD = Външен диаметър  
S = Дебелина на стената  
DN = Номинален диаметър

За различни приложения (друга дебелина / материал), моля свържете се с: [export.redi@alixis.com](mailto:export.redi@alixis.com)



### Компактни плътни стени / многослойни гладки пластмасови тръби OD

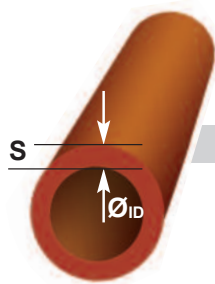
Тръба Ø OD	200	250	315	400
EasyClip City Ø160	1431158	1432258	1433358	1434458
S (mm)	3÷9	3÷15	3÷15	3÷18



### Двойни/орebrени стени пластмасови тръби ID

Тръба Ø ID	Ø ID 250
EasyClip City Ø160	1432658
S (mm)	20÷30

Тръби съгласно EN13476 ≥ SN8

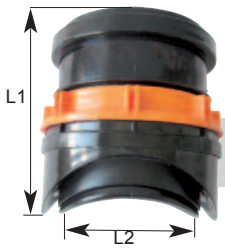
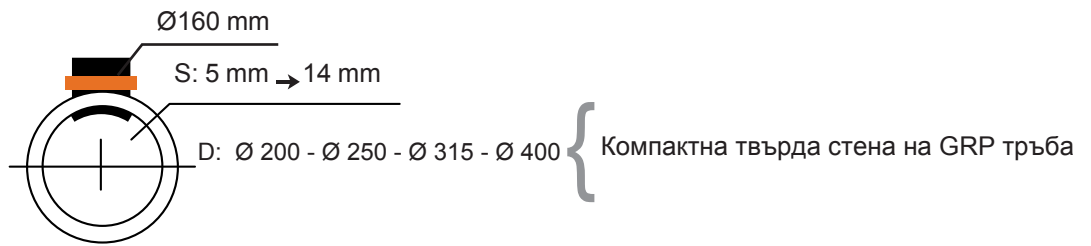


### Усилен бетон и керамични тръби

Тръба DN	DN 200	DN 250
EasyClip City Ø160	1431658	1432658
дебелинен клас съгласно EN 295-1	клас 160 / 240	клас 160 / 240
S (mm)	15÷28	20÷37

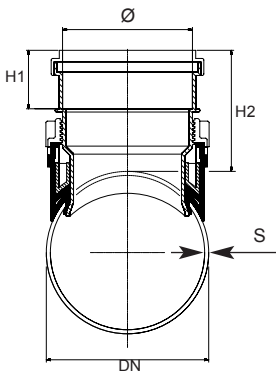


Инсталиране на тръби с плътни стени от PVC / PP / PE с OD



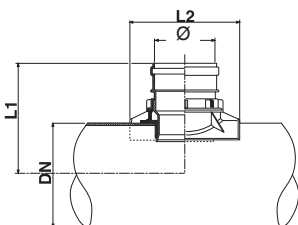
DN	Ø	S Max Pipe	L1	L2	Код	Опак.	Разпробиваща глава
200	160	9 mm	255	195	1431158	1/10	AD1513P

\* 1 ключ, включен във всяка кутия от 6 бр.



DN	Ø	S Max Pipe	L1	L2	Код	Опак.	Разпробиваща глава
250	160	15 mm	285	290	1432258	1/6*	AD1513P
315	160	15 mm	315	290	1433358	6/48*	AD1513P
400	160	18 mm	360	290	1434458	1/6*	AD1513P

\* 1 ключ, включен във всяка кутия от 6 бр.



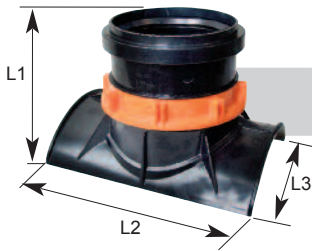
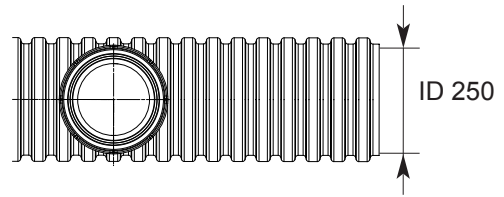
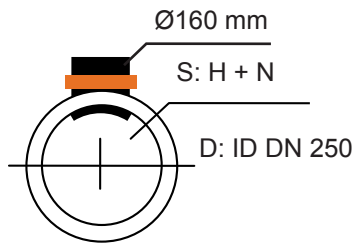
Резервни части: ключ за EasyClip



DN	Код	Забележка:
160	0996606	

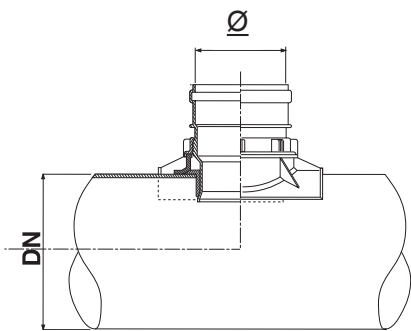


Монтаж върху гофрирани тръби  $\geq$  SN8 ID 250 (отговарящи на EN13476)



DN-ID	Ø	S Pipe Min. Max	L1	L2	L3	Код	Опак.	Разпробиваща глава
250	160	20+35	182	290	236	1432658	1/6*	AD1513P

\* 1 ключ, включен във всяка кутия от 6 бр.



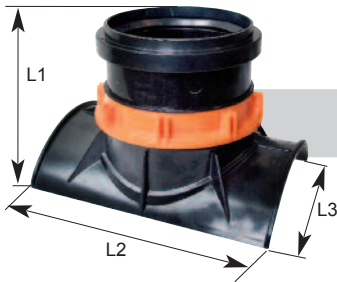
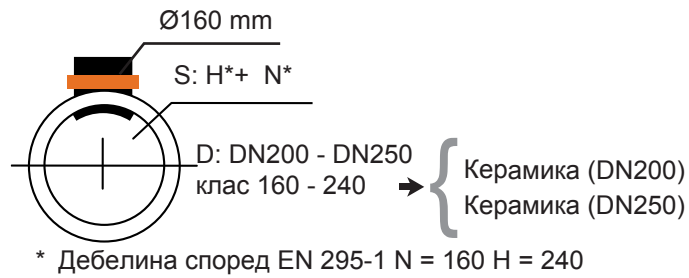
Резервни части: ключ за EasyClip

DN	Код	Забележка
160	0996606	



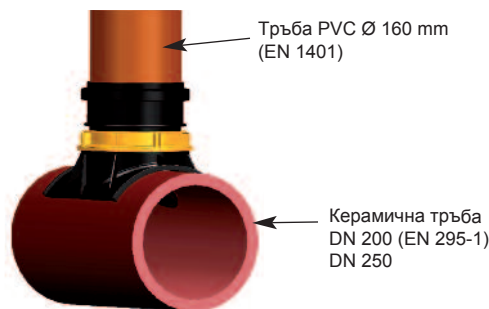
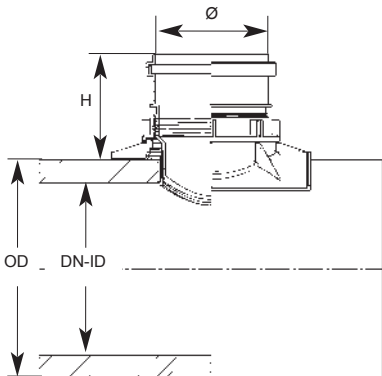


## Инсталация на керамични/глинени тръби DN 200/250



	DN-ID	OD	Class	$\varnothing$ KN/M <sub>2</sub>	H	L1	L2	L3	Код	Опак.	Разпробиваща глава
Тръба стандартна	200	242	160	160	158	194	290	219	1431658	1/6*	AC1KSDZ
Тръба екстра	200	254	240	160	152						
Тръба стандартна	250	299	160	160	161	182	290	236	1432658	1/6*	AC1KSDZ
Тръба екстра	250	318	240	160	151						

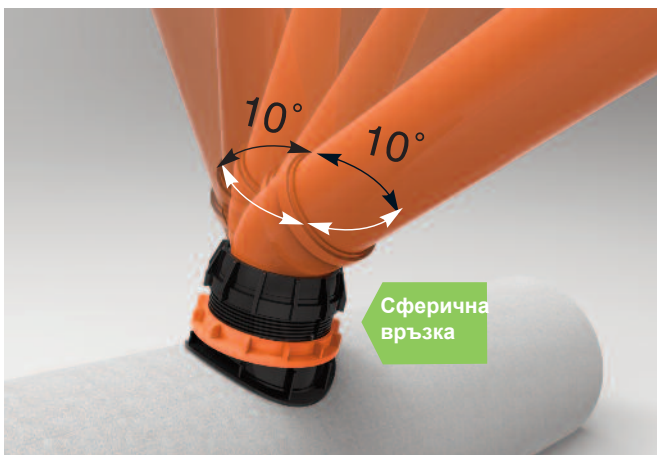
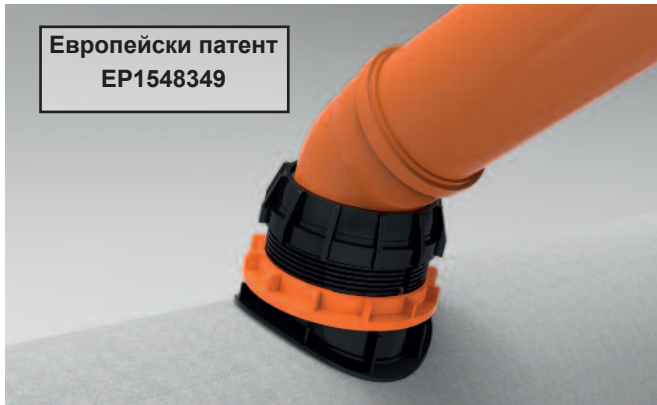
\* 1 ключ, включен във всяка кутия от 6 бр.  
Дебелинен клас по EN 295-1



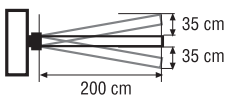
### Резервни части: ключ за EasyClip



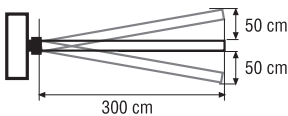
DN	Код	Забележка
160	0996606	



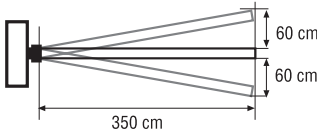
Дължина на тръбата 200 cm



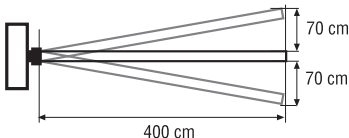
Дължина на тръбата 300 cm



Дължина на тръбата 350 cm

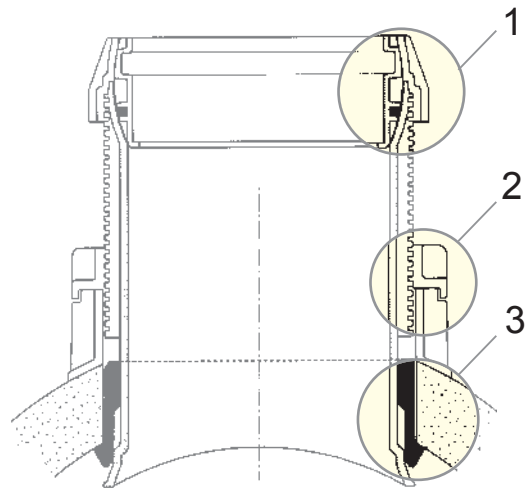


Дължина на тръбата 400 cm



EasyClip LINK е идеален за свързване към канализационни и дренажни тръби.

EasyClip Link осигурява широк спектър от възможности за приложение и най-добра производителност по отношение на времето за обработка и разходите. EasyClip Link е традиционната гама, подходяща за посрещане на повечето от нуждите.



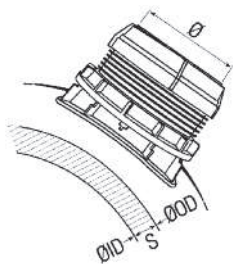
- 1) Гладък вход Ø 160 mm с еластомерно уплътнение. Размери съгласно EN 1401 ном.
- 2) Въртящата се шарнирна връзка Ø160 mm е предварително смазана и готова за монтаж (Патент No. EP 1548349 A1) и позволява въртене на  $\pm 10^\circ$ , което улеснява свързването на къщата и балансиране на земната повърхност. Инструкции за инсталиране, включени в опаковката.
- 3) Свиването на вътрешното еластомерно уплътнение (патент No. EP 1548349 A1) позволява лесно вкарване на тялото в основната тръба. При налягане, уплътнението осигурява водонепропускливост на всякакъв вид материал. Вътрешната издатина в основната тръба е минимална.



CSTB: EasyClip

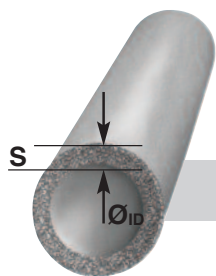


MPA: EasyClip



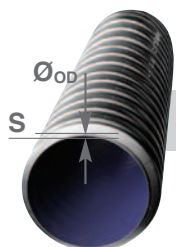
ID = Вътрешен диаметър  
 OD = Външен диаметър  
 S = дебелина на стената  
 DN = Номинален диаметър

За различни приложения (друга дебелина / материал), моля свържете се с:  
[export.redi@alixis.com](mailto:export.redi@alixis.com)



### Усилен бетон

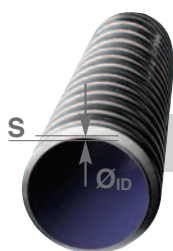
Тръба Ø ID	300	400	500	600	700÷1200
EasyClip Plus Ø160 с шарнир		1C16058	1E16058	1H16058	1K16058
S (mm)	30÷80	30÷80	40÷100	40÷100	40÷100



### Двойни/гофрирани пластмасови тръби с OD

Тръба Ø OD	315	400	500	630	800÷1000
EasyClip Plus Ø160 с шарнир		1A16058	1D16058	1G16058	1K16058
S (mm)	5÷30	6÷35	9÷50	9÷50	20÷100
EasyClip Plus Къса версия Ø160 с шарнир		1Y16058	1X16058	<b>Къса версия</b>	
S (mm)	5÷30	6÷35			

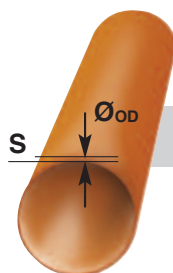
Тръба съгласно EN13476 ≥ SN8



### Двойни/гофрирани пластмасови тръби с ID

Тръба Ø ID	300	400	500	600	700÷1200
EasyClip Plus Ø160 с шарнир		1A16058	1E16058	1G16058	1K16058
S (mm)	15÷30	30-80	20-65	40÷100	40÷100
EasyClip Plus Ø160 Къса версия с шарнир		1Y16058	1Z16058	<b>Къса версия</b>	
S (mm)	15÷30	30÷55			

Тръба съгласно EN13476 ≥ SN8

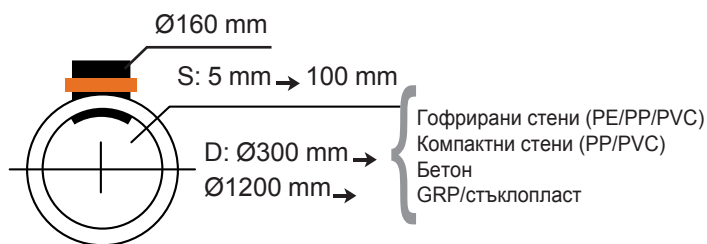


### Компактни масивни стени/многослойни пластмасови тръби с OD

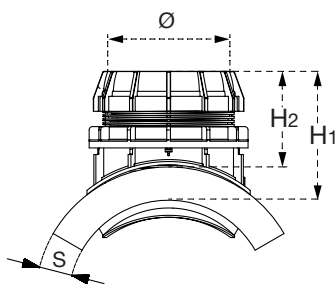
Тръба Ø OD	315	400	500÷630	710÷1000
EasyClip Plus Ø160 с шарнир		1A16058	1D16058	1J16058
S (mm)	5÷30	6÷35	9÷50	10÷60
EasyClip Plus Ø160 Къса версия с шарнир		1Y16058	<b>Къса версия</b>	
S (mm)	5÷30			



Инсталация върху структурни/гофрирани/, компактни твърди стени, глина, бетон и GRP /стъклопластови/ тръби



EasyClip Plus Ø 160 mm



Ø (mm)	H1 (mm)	Код	Сертиф.	Опак.	Разпробиваща глава (виж раздел глави)
160	255	1A16058		1	AD2013P (за пластмаса)
160	255	1C16058		1	AC2CSDZ (за различни от пластмаса)
160	255	1D16058		1	AD2013P
160	255	1E16058		1	AC2CSDZ
160	255	1G16058		1	AD2013P
160	255	1H16058		1	AD2013P / AC2CSDZ
160	255	1J16058		1	AD2013P
160	255	1K16058		1	AD2013P / AC2CSDZ
160	205	1X16058		1	AD2013P
160	205	1Y16058		1	AD2013P
160	205	1Z16058		1	AD2013P

\* - CSTBat-- сертификация в процес на издаване

Ключ се доставя с всяко седло

Калкулация:  $H_2 = H_1 - S (\pm 0,5 \text{ cm})$   
**S= дебелина на стената**

### Резервни части: ключ за EasyClip

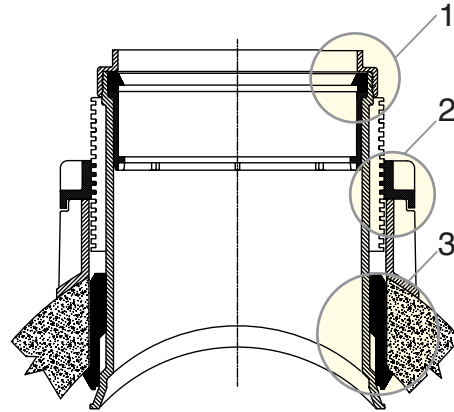


DN	Код	Забележка
160	0995508	



Easyclip Link е идеален за връзки с канализационни и дренажни тръби.

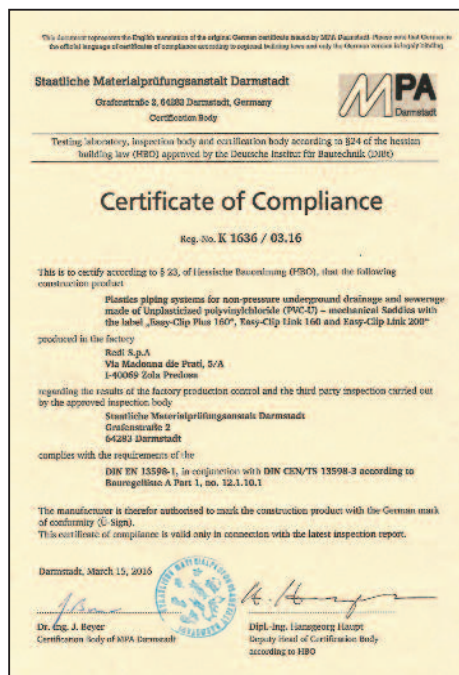
Easyclip Link има голям спектър от възможности за приложение и най-доброто съотношение на функциите и разходите. Много бързо инсталиране; подходящо е за повечето случаи на сградни отклонения.



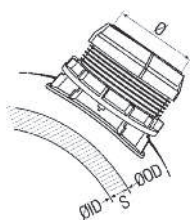
- 1) Гладък вход Ø 160 мм с еластомерно уплътнение. Размери съгласно EN 1401 ном.
- 2) Въртящата се шарнирна връзка от 160 мм е предварително смазана и готова за монтаж (патент № EP 1548349 A1) и позволява въртене на ± 10 °, което улеснява свързването на сгради и балансиране на земната повърхност. Инструкции за монтаж са включени в опаковката.
- 3) Свиването на вътрешното еластомерно уплътнение (патент No. EP 1548349 A1) позволява лесно вкарване на тялото в основната тръба. При компресиране, уплътнението осигурява водонепропускливост на всякакъв вид материал. Вътрешната издатина в основната тръба е минимална.



CSTB: EasyClip

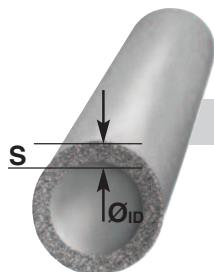


MPA: EasyClip



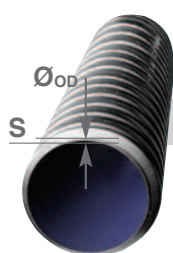
ID = Вътрешен диаметър  
 OD = Външен диаметър  
 S = дебелина на стената  
 DN = Номинален диаметър

За различни приложения (друга дебелина / материал), моля свържете се с:  
[export.redi@alixis.com](mailto:export.redi@alixis.com)



### Усилен бетон, бетон и керамични тръби ID

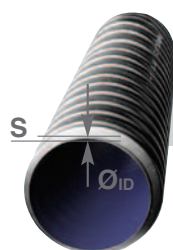
Тръба Ø ID	300	400	500	600	700÷1200
EasyClip Link Ø160	1C16L58	1E16L58	1H16L58	1H16L58	1K16L58
S (mm)	30+80	30+80	40+120	40+120	40+120
EasyClip Link Ø200	1C20058	1E20058	1H20058	1H20058	1K20058
S (mm)	30+80	30+80	40+100	40+100	40+100



Тръба съгласно EN13476 ≥ SN8

### Двойни/оредбени стени на пластмасови тръби OD

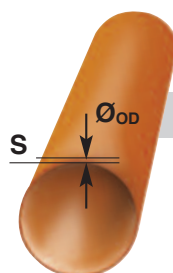
Тръба Ø OD	315	400	500÷630	800÷1000
EasyClip Link Ø160	1A16L58	1D16L58	1G16L58	1K16L58
S (mm)	5+30	6+35	9+50	20+100
EasyClip Link Ø200	1A20058	1D20058	1G20058	1K20058
S (mm)	5+30	6+35	9+50	20+100
EasyClip Link Ø160	1Y16L58	1X16L58	Къса версия	
S (mm)	5+30	6+35		
EasyClip Link Ø200	1Y20058	1X20058	Къса версия	
S (mm)	5+30	6+35		



Тръба съгласно EN13476 ≥ SN8

### Двойни/оредбени стени на пластмасови тръби ID

Тръба Ø ID	300	400	500	600	700÷1200
EasyClip Link Ø160	1A16L58	1E16L58	1G16L58	1H16L58	1K16L58
S (mm)	15+30	30+80	20+80	40+120	40+120
EasyClip Link Ø200	1A20058	1E20058	1G20058	1H20058	1K20058
S (mm)	15+30	30+80	20+65	40+100	40+100
EasyClip Link Ø160	1Y16L58	1Z16L58	Къса версия		
S (mm)	15+30	30+70			
EasyClip Link Ø200	1Y20058	1Z20058	Къса версия		
S (mm)	15+30	30+55			

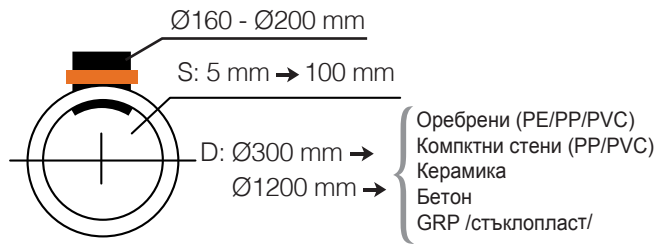


### Компактни солидни стени/многослойни гладки тръби OD

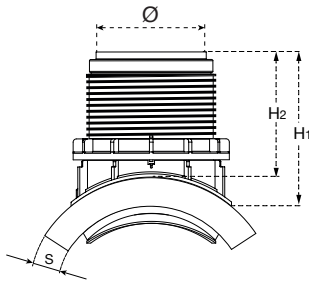
Тръба Ø OD	315	400	500÷630	710÷1000
EasyClip Link Ø160	1A16L58	1D16L58	1G16L58	1J16L58
S (mm)	5+30	6+35	9+50	10+80
EasyClip Link Ø200	1A20058	1D20058	1G20058	1J20058
S (mm)	5+30	6+35	9+50	10+60
EasyClip Link Ø160	1Y16L58	Къса версия		
S (mm)	5+30			
EasyClip Link Ø200	1Y20058	Къса версия		
S (mm)	5+30			



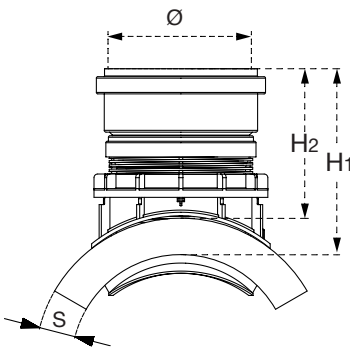
Монтаж върху оребрени, компактни твърди стени, керамика, бетон и GRP /стъклопластови/ тръби



EasyClip Ø 160 mm



EasyClip Ø 200 mm



Ø (mm)	H1 (mm)	Код	Сертиф.	Опак.	Разпробиваща глава (виж стр. 243)
160	255	1A16L58	CSTBat	1	AD2013P (for plastic)
160	255	1C16L58	CSTBat MPA	1	AC2CSDZ (for non plastic)
160	255	1D16L58	CSTBat	1	AD2013P
160	255	1E16L58	CSTBat MPA	1	AC2CSDZ
160	255	1G16L58	CSTBat	1	AD2013P
160	255	1H16L58	CSTBat MPA	1	AD2013P / AC2CSDZ
160	255	1J16058	CSTBat	1	AD2013P
160	255	1K16L58	CSTBat MPA	1	AD2013P / AC2CSDZ
160	205	1X16L58	CSTBat	1	AD2013P
160	205	1Y16L58	CSTBat	1	AD2013P
160	205	1Z16L58	CSTBat	1	AD2013P
200	315	1A20058	CSTBat	1	AD2013P (for plastic)
200	315	1C20058	CSTBat MPA	1	AC2CSDZ (for non plastic)
200	315	1D20058	CSTBat	1	AD2013P
200	315	1E20058	CSTBat MPA	1	AC2CSDZ
200	315	1G20058	CSTBat	1	AD2013P
200	315	1H20058	CSTBat MPA	1	AD2013P / AC2CSDZ
200	315	1J20058	CSTBat	1	AD2013P
200	315	1K20058	CSTBat MPA	1	AD2013P / AC2CSDZ
200	265	1X20058	CSTBat	1	AD2013P
200	265	1Y20058	CSTBat	1	AD2013P
200	265	1Z20058	CSTBat	1	AD2013P

\*- CSTBat-- сертификация в процес на издаване

Ключ се доставя с всяко седло

Калкулация:  $H_2 = H_1 - S (\pm 0,5 \text{ cm})$

S= дебелина на стената



Резервни части: ключ за EasyClip

Ø	Код	Забележка
160	0995508	Затворен
200	0996008	Отворен



EasyClip TECH е специално проектиран за инсталиране на канализационни и дренажни тръби от бетон или стъклопласт. Затягането на връзката се получава чрез завиване на самото седлото. Отклонението е фиксирано в стената на тръбата без вътрешни изпъкналости. Това прави EasyClip Tech определено подходящ за конкретни операции, като "твърди цикли на почистване" (с вериги, ножове и водни струи с високо налягане).

**Гледка от вътрешната страна на керамична тръба:**



+ вътрешен водонепроницаем уплътнител  
+ пълно проходна секция

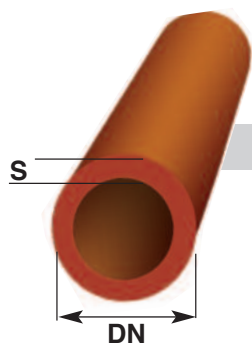
Няма вътрешна издатина на уплътнението, устойчиво на твърдо почистване.



**EasyClip TECH Съвети за монтаж**

Технологията EasyClip е снабдена с един или два адаптера и гаечен ключ.  
 - Изберете правилния адаптер в зависимост от дебелината на стената на тръбата.  
 - Прикрепете правилният адаптор с помощта на предоставените винтове, EasyClip Tech е готов за монтаж. т.е. върху бетонна тръба.  
 За подробности относно инсталирането, моля, направете справка в "Инсталационния лист", който се съдържа в кутията.

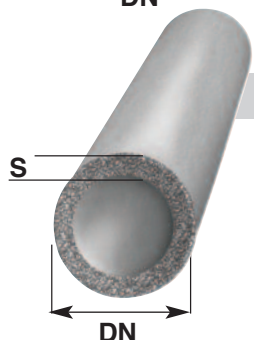
**Керамични тръби (Номинален диаметър)**



Тръба DN	250	300	350
Керамика*	1T21658	1T11658	1T11658
S (mm)	Min. 23	Min. 23	Min. 23

\* Размери съгласно EN295-1

**Усилени бетонни тръби**

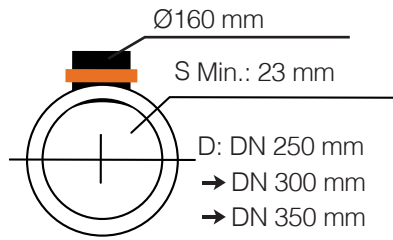


Pipe DN	250	300
Бетон	1T11658	1T11658
S (mm)	Min. 23	Min. 23

За различни приложения (друга дебелина / материал), моля свържете се с: [export.redi@alixis.com](mailto:export.redi@alixis.com)



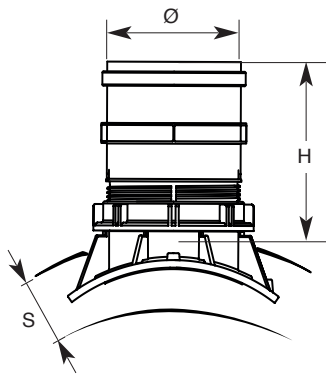
# Tech Монтаж върху бетон и керамика



Ø (mm)	H (mm)	Код	Опак.	Разпробиваща глава виж стр. 243
160	260	1T11658	1	АСТКСДЗ (за различни от пластмаса тръби)
160	260	1T21658	1	АСТКСДЗ (за различни от пластмаса тръби)

**H = Ledge EasyClip** монтирано върху тръба

Във всяко седло се доставя гаечен ключ.



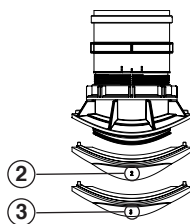
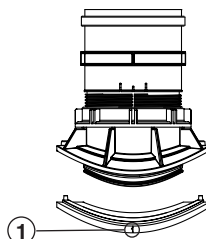
**Забележка:**

Проектиран е за бетонови и керамични тръби DN 250, 300, 350.

С голяма дебелина.

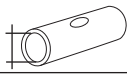
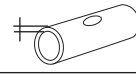

Без вътрешни пролуки.

Устойчив на "твърдите цикли на почистване" (например вериги, остриета или водни преси).

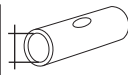
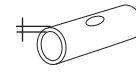



## Адаптори

### Cod. 1T11658

			
Clay Grés	DN 300	N - Class 160* H - Class 240*	①
	DN 350	N - Class 160* H - Class 240*	HE
Concrete Beton	DN 250		①
	DN 300		HE

### Cod. 1T21658

			
Clay Grés	DN 250	N - Class 160*	②
	DN 250	H - Class 240*	③

## Резервни части: ключ за EasyClip



DN	Код	Забележка
160	0996606	

### Компактен редуктор

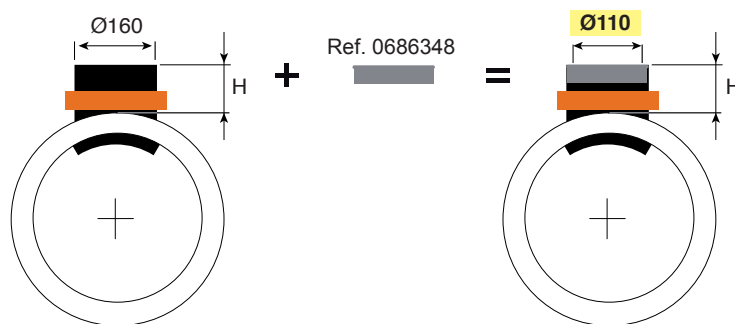
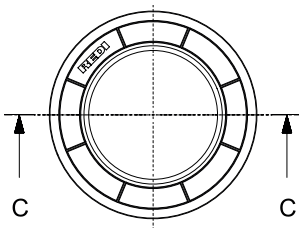
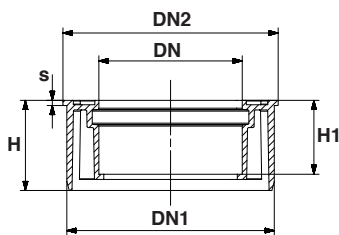


DN	DN1	DN2	H	H1	S	Код Черно	Опак.	Забележка
110	160	166	69.5	57	4	0686348	16/348	

Материал: PVC-U

Уплътнение: заключен предварително EN681

Размери съгласно: EN1401/EN1329



Подходящо за инсталация на *Easyclip City, Link and Tech*

КОД  
143D58  
1432658  
1431658

**City**

КОД  
1A16L58  
1C16L58  
1D16L58  
1E16L58  
1G16L58  
1H16L58  
1J16L58  
1K16L58  
1X16L58  
1Y16L58  
1Z16L58

**Link<sub>160</sub>**

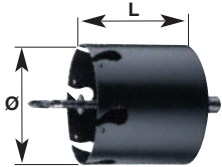
КОД  
1T11658  
1T21658

**Tech**

не може да се монтира на EasyClip Plus

## ОБОРУДВАНЕ

### Режеща глава за пластмасови тръби

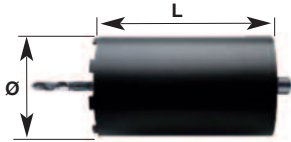


DUSS made in Germany

Ø (mm)	L (mm)	Mandren	Pilot bit	Дълъг живот	Код	Опак.	Забележка
200	163	13mm	✓	✓	AD2013P	1	Pipes from Ø250
152(6")	163	13mm	✓	✓	AD1513P	1	Pipes from Ø200

Подходящо за разпробиване на следните материали: PVC / PP / PE / GRP (без пясък)

### Режеща глава за бетонни и керамични тръби

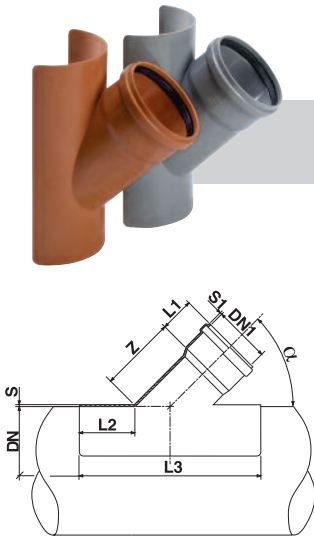


DUSS made in Germany

Ø (mm)	L (mm)	Mandren	Pilot bit	Дълъг живот	Код	Опак.	Забележка
202	300	SDS max	✓	✓	AC2CSDZ	1	Pipes from Ø250
172	300	SDS max	✓	✓	ACTKSDZ	1	
152(6")	300	SDS max	✓	✓	AC1KSDZ	1	

Подходящ за разпробивка на следните материали:

Стоманобетон / подсилена гофрирана стомана / стъклопласт / керамика

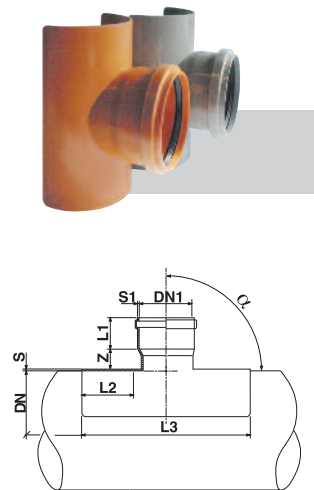


### Седло за лепене 45°

Clip à coller 45°

DN	DN1	$\alpha$	S	S1	Z	L1	L2	L3	Код RAL 7037 Сиво	Код RAL 8023 Оранжев	Опак.
160	125	45°	3.2	3.0	128	62	65	300	0438042	0438091	
200	125	45°	4.1	3.0	128	62	85	340	0438242	0438291	
200	160	45°	4.1	3.6	165	73	85	390	0438442	0438491	
250	125	45°	5.5	3.0	128	62	92	350	0438642	0438691	
250	160	45°	5.5	3.6	165	73	92	400	0438842	0438891	
315	125	45°	5.5	3.0	128	62	92	350	1439042	1439091	
315	160	45°	6.9	3.6	165	73	110	432	0439442	0439491	
315	200	45°	6	4.4	236	95	86	513	1433242	1433291	
400	125	45°	5.5	3.0	128	62	92	350	1439142	1439191	
400	160	45°	5.5	3.6	165	73	92	400	1439542	1439591	
500	125	45°	5.5	3.0	128	62	92	350	1439242	1439291	
500	160	45°	5.5	3.6	165	73	92	400	1439642	1439691	

Fixed Ring Lip Ring



### Седло за лепене 90°

Clip à coller 90°

DN	DN1	$\alpha$	S	S1	Z	L1	L2	L3	Код RAL 7037 Сиво	Код RAL 8023 Оранжев	Опак.
200	160	90°	4.4	3.6	34	58.5	77	322	0434342	0434351	
250	160	90°	4.4	3.6	34	58.5	77	322	1424242	1424251	
315	160	90°	-	-	-	-	-	-	-	142525E	
315	200	90°	6	4.4	45	86	75	390	1425552	-	
400	160	90°	-	-	-	-	-	-	-	142625E	

Fixed Ring Lip Ring